



Parc naturel

CŒUR DE
CONDROZ

Parc naturel Cœur de Condroz | Rue de la Pichelotte 9D | 5340 Gesves - Belgique

+32 83 670 341 | info@coeurdecondroz.be | www.coeurdecondroz.be



Cofinancé par
l'Union européenne

Avec le soutien de
la



Wallonie



PROVINCE
de NAMUR



LE PARC NATUREL ♥ DE CONDROZ

6

COMMUNES

52.944
HECTARES

63%

DE LA SUPERFICIE DÉDIÉE À L'AGRICULTURE
ET AUX PRAIRIES

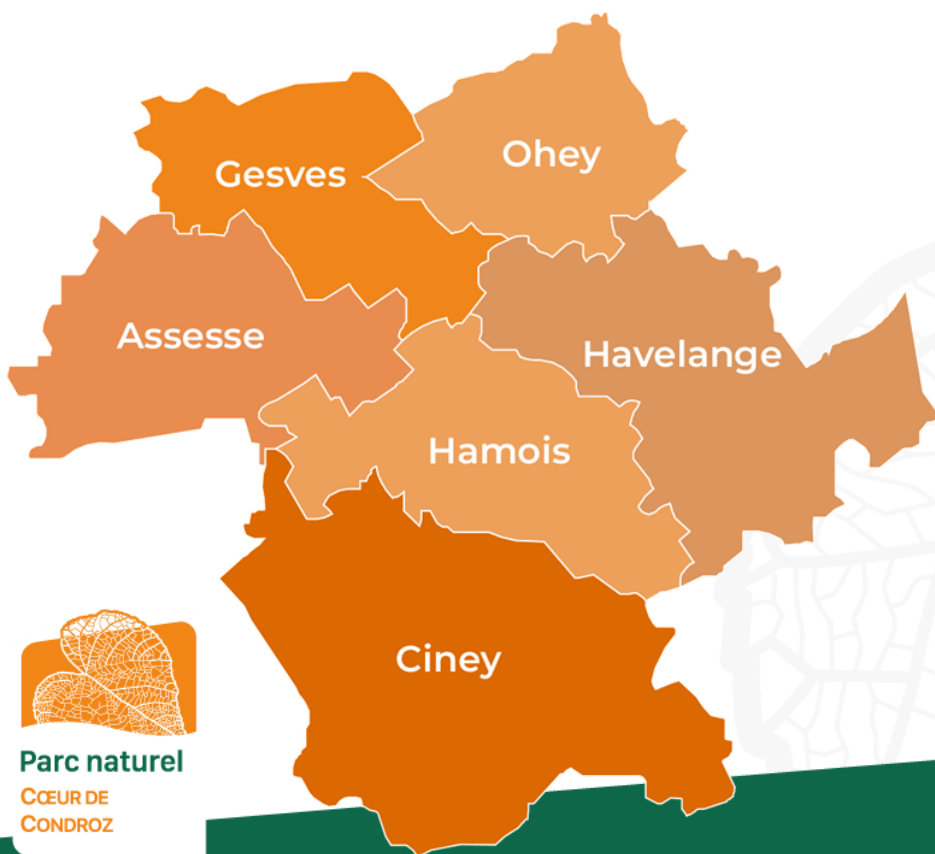
50.024
HABITANTS

26%

DE FÔRET

11%

DE BÂTI



Parc naturel
CŒUR DE
CONDROZ

MISSIONS GENERALES

**PARTENARIATS &
COOPERATION**

**PROTECTION, GESTION ET
VALORISATION DU PATRIMOINE
NATUREL**

**PAYSAGE ET
AMENAGEMENT
DU TERRITOIRE**

**RECHERCHE &
INNOVATION**

**ACCUEIL,
ÉDUCATION &
INFORMATION**

**DEVELOPPEMENT
SOCIAL & ÉCONOMIQUE**



Parc naturel
CŒUR DE
CONDROZ

<https://coeurdecondroz.be/>



Parc naturel
CŒUR DE
CONDROZ

Chargé de mission énergie

Jérémie Vanhaverbeke



jeremie.Vanhaverbeke@coeurdecondroz.be



0492/88.90.98



COEURDECONDROZ.BE



[PARCNATURELCOEURDECONDROZ](https://www.facebook.com/parcnaturelcoeurdecondroz)



[PARC NATUREL CŒUR DE CONDROZ](https://www.linkedin.com/company/parc-naturel-cœur-de-condroz)



NEWSLETTER



Parc naturel

CŒUR DE
CONDROZ

Partageons notre électricité en Cœur de Condroz



Mercredi 19/11 Gesves
Mercredi 26/11 Assesse
Jeudi 27/11 Havelange
Mardi 02/12 Ciney
Mercredi 03/12 Hamois
Jeudi 04/12 Ohey

Cofinancé par
l'Union européenne



PROVINCE
de NAMUR



Parc naturel

CŒUR DE
CONDROZ



Partageons l'électricité localement

Éléments de contexte

Le partage d'électricité

Les acteurs d'accompagnement pour vous aider

Vos questions

On se lance ? Vos motivations et besoins



Parc naturel
CŒUR DE
CONDROZ

Éléments de contexte

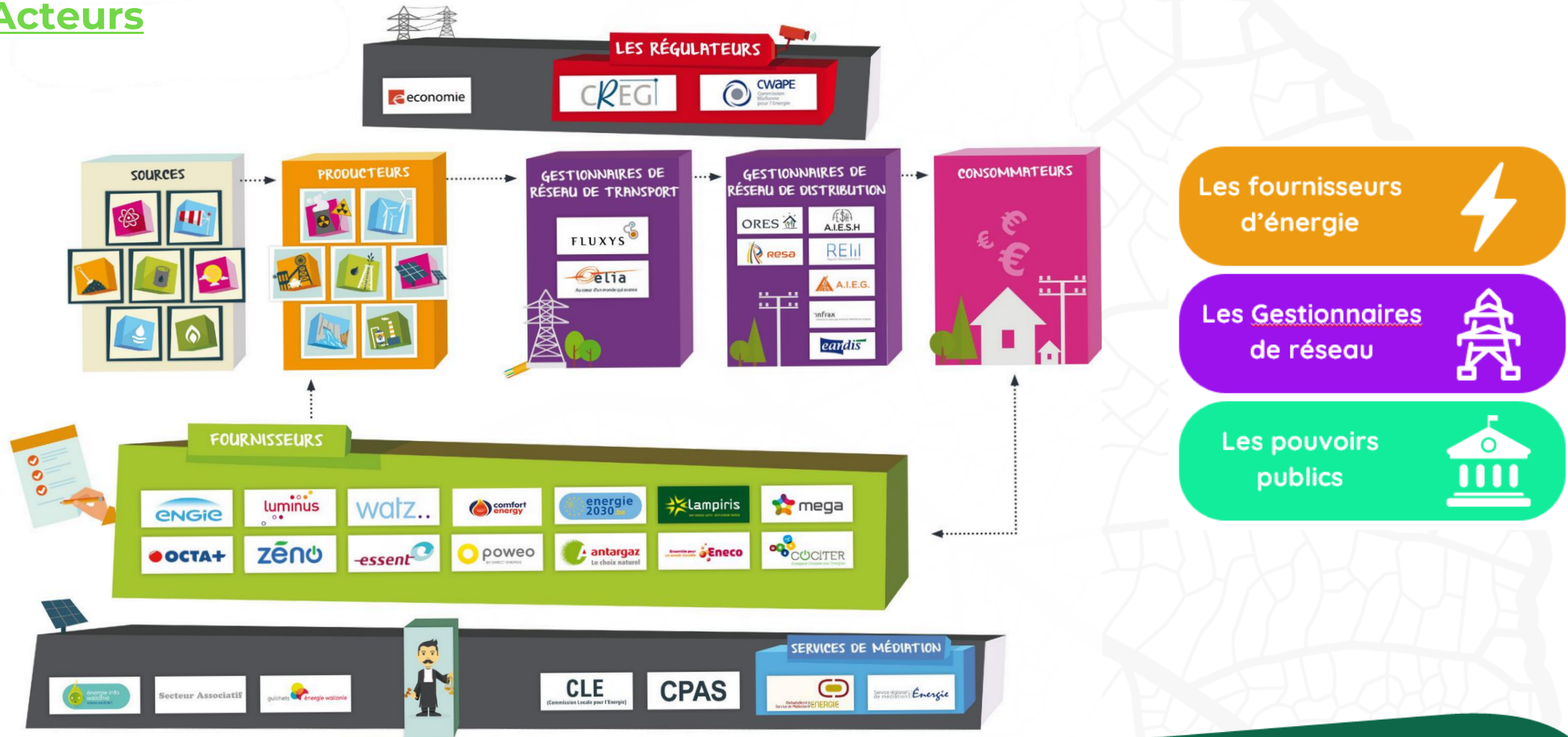


Parc naturel
CŒUR DE
CONDROZ



Le marché de l'électricité

Acteurs



Source : "Énergie'à'brac"



Parc naturel
CŒUR DE
CONDROZ



Le marché de l'électricité

Fournisseurs

Achat électricité “en gros” aux producteurs et revente “au détail “ aux consommateurs

Fixent leurs prix selon le marché, proposent des contrats et envoient les factures

Précisions :

- Tout client a le droit de choisir son fournisseur et de mettre fin à son contrat d'électricité (préavis)
- Montant facture d'électricité -> fournisseur -> une partie vers d'autres acteurs (Etat, Wallonie, Elia, GRD, ...)
- COCITER = fournisseur “citoyen” rassemblant plusieurs coopératives (Champs d'Energie, CLEF, HesbEnergie, ...).



Parc naturel
CŒUR DE
CONDROZ



Le marché de l'électricité

Gestionnaires de réseau (GRD)

Gestionnaire de Transport (GRT) : **ELIA** : transporte l'électricité sur de longues distances entre les grandes centrales et les régions

Gestionnaires de Distribution (GRD) : **RESA, ORES, AIEG**, ... : gère le réseau dans les villes et villages jusqu'aux compteurs des consommateurs

Précisions :

- le client ne choisit pas son GRD, il dépend de la commune où il habite/est installé
- le GRD installe le compteur, relève les index et intervient en cas de panne



Parc naturel
CŒUR DE
CONDROZ



Le marché de l'électricité

Pouvoirs publics

La Wallonie est compétente pour l'énergie à l'échelle régionale et locale :

- GW : fixe les grandes orientations : énergies renouvelables, fonctionnement du marché régional, ...
- CWaPE = régulateur wallon : surveille les GRD, valide les tarifs, publie des données, contrôle le respect des règles, service de médiation

Précisions :

- État et Wallonie perçoivent certaines redevances liées à l'électricité (énergie verte ; raccordement -> Fonds Energie, ...)
- services publics : information ([Guichets Énergie](#)) ; outils (comparateur contrats des fournisseurs [CompaCWaPE](#), [calcul potential solaire](#) sur bâtiment, ...)



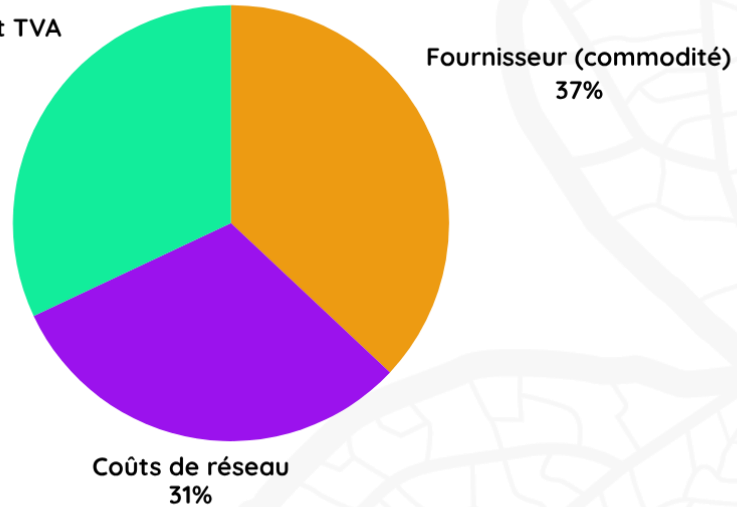
Parc naturel
CŒUR DE
CONDROZ



Le marché de l'électricité

Facture

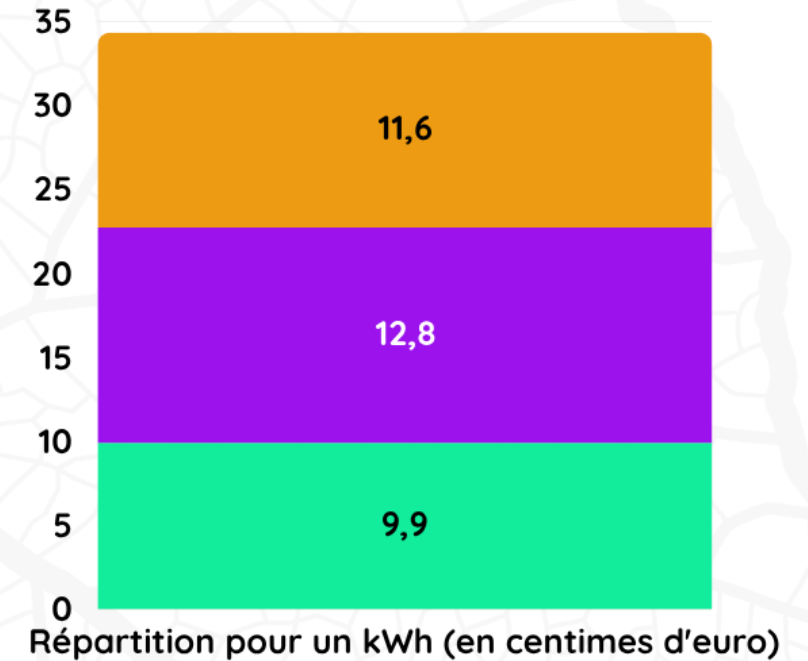
Pouvoirs publics



GRT - GRD

Source : CREG

Répartition pour un kWh : 34,25 c€/kWh



Source : Luminus BasicFlex (06/2025),

hors tarif prosumer et frais annuels



Parc naturel
CŒUR DE
CONDROZ



Le marché de l'électricité

Evolution du réseau électrique

Productions centralisées (centrales nucléaires, centrales au charbon, centrales TGV, éoliennes, ...) + **consommateurs** disséminés sur le territoire

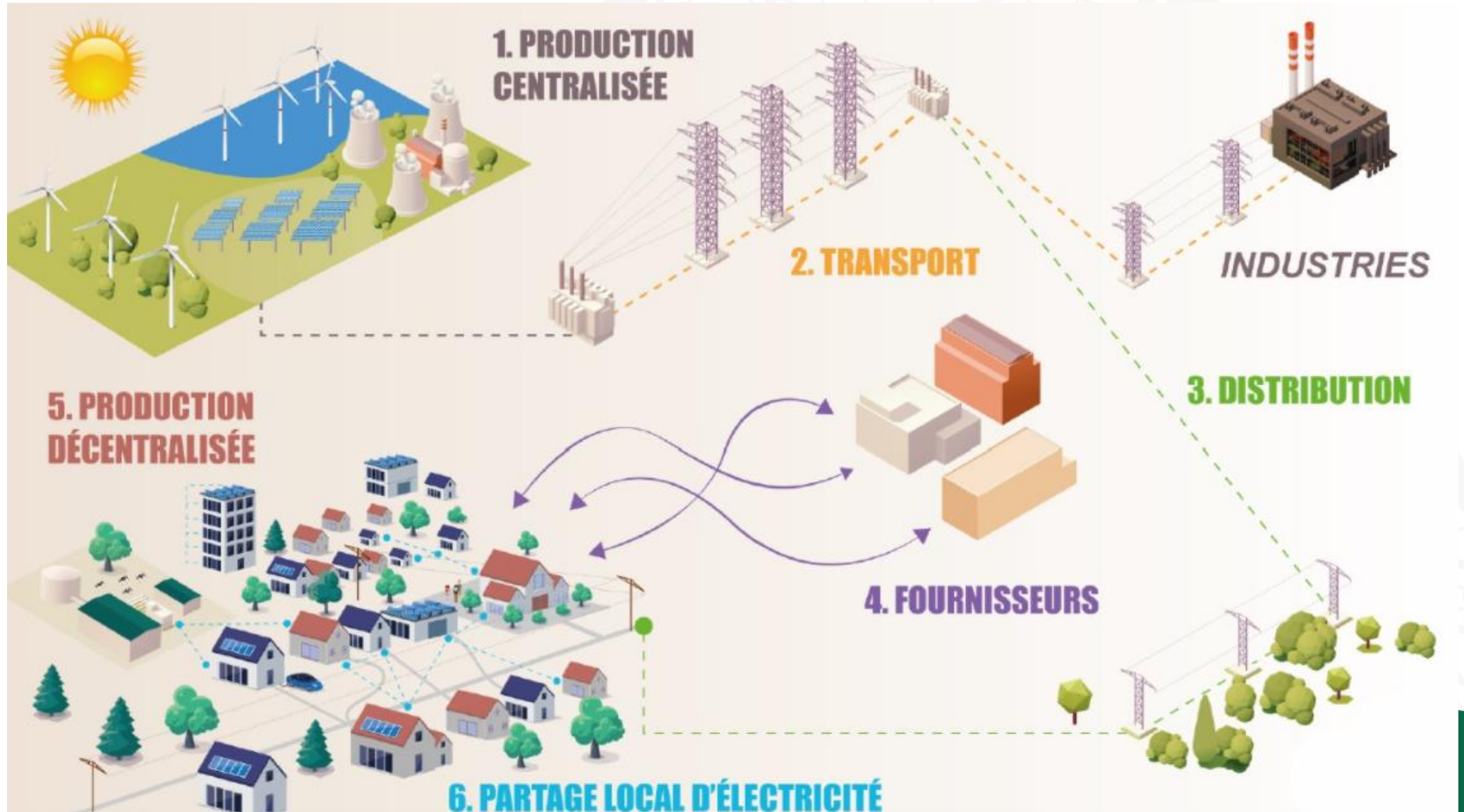
- Productions centralisées
+ consommateurs et **consommateurs-producteurs** décentralisés et disséminés
- Productions centralisées
+ consommateurs et consommateurs-producteurs décentralisés et disséminés
+ **partage localement entre producteurs et consommateurs**



Parc naturel
CŒUR DE
CONDROZ



Le marché de l'électricité

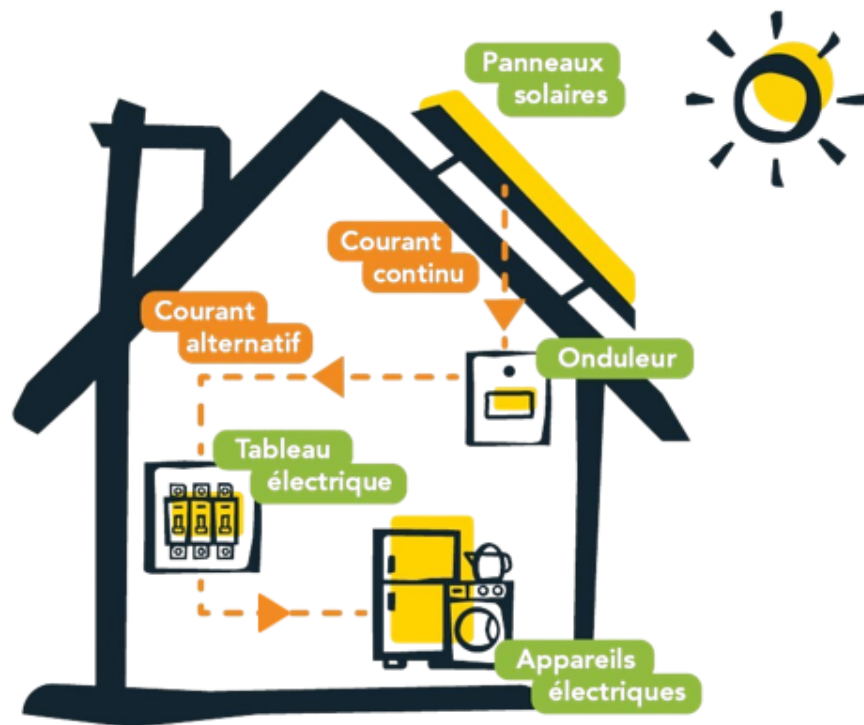


Parc naturel
CŒUR DE
CONDROZ



La production décentralisée d'électricité

Production et autoconsommation



Les besoins du ménage sont identiques à la quantité d'énergie produite par les panneaux photovoltaïques.

On dit que le ménage **autoconsomme** cette électricité.

Source du schéma : ores.be



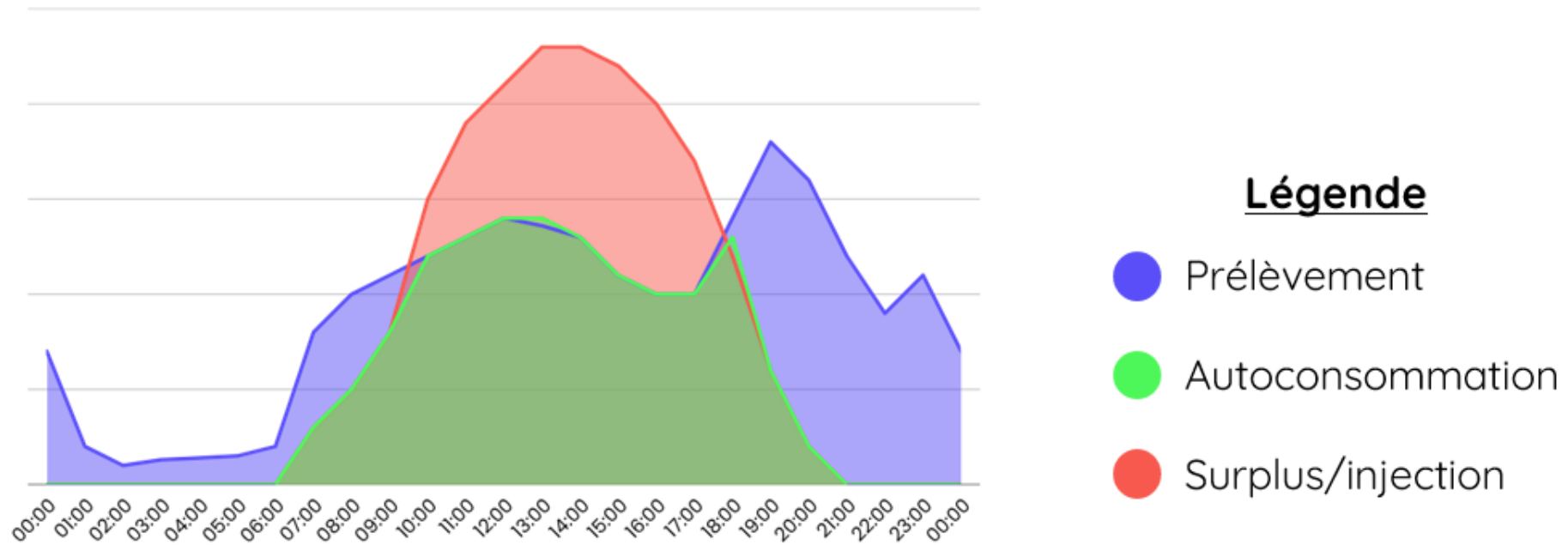
Parc naturel
CŒUR DE
CONDROZ



La production décentralisée d'électricité

Production, autoconsommation et injection

Production et consommation électrique d'un ménage autoprodacteur



Consommation = **prélèvement** + **autoconsommation**

Production totale = **autoconsommation** + **injection**



Parc naturel
CŒUR DE
CONDROZ



La production décentralisée d'électricité

Production et injection



Source du schéma : ores.be

La production d'énergie excède les besoins du ménage, l'électricité est donc **renvoyée sur le réseau**.

On dit que le ménage **injecte** cette électricité.



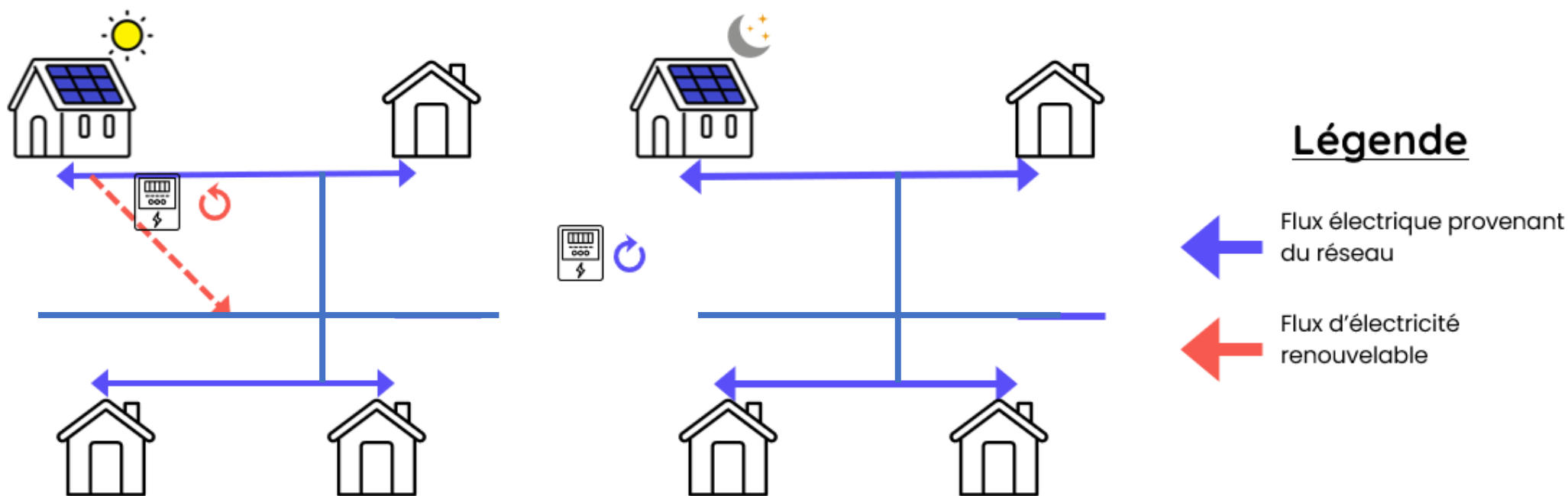
Parc naturel
CŒUR DE
CONDROZ



La production décentralisée d'électricité

Production et injection

Installation datant d'avant 2024 : Système de la compensation



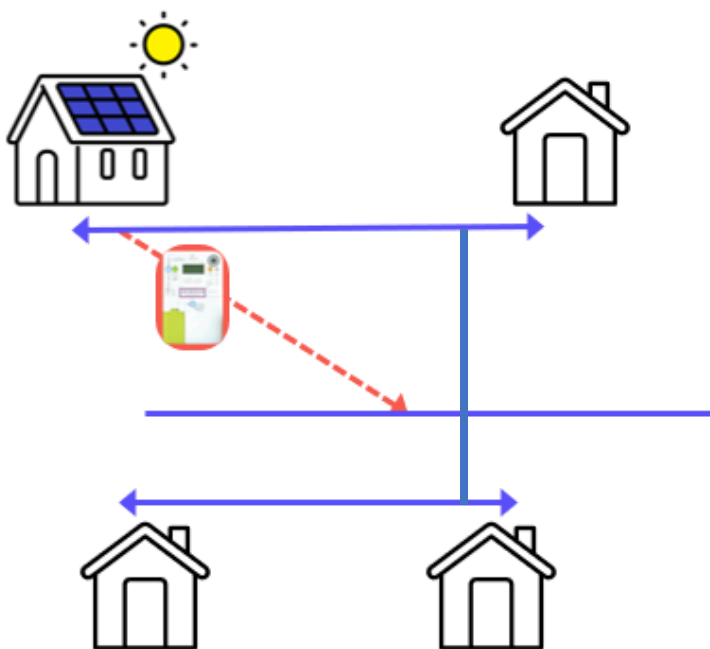
Parc naturel
CŒUR DE
CONDROZ



La production décentralisée d'électricité

Production et injection

Installation datant d'après 2024 : Revente de l'injection



Le **surplus d'électricité injecté** sur le réseau est comptabilisé par le **compteur communicant**.

L'énergie est revendue au fournisseur à un **prix nettement plus bas** que celui du **prélèvement**.

Exemple de tarifs (Luminus BasicFlex 06/2025) :

- 2,35 c€/kWh **injecté**
- 34,25 c€/kWh **prélevé** (11,6 c€ / kWh **commodité électricité**)



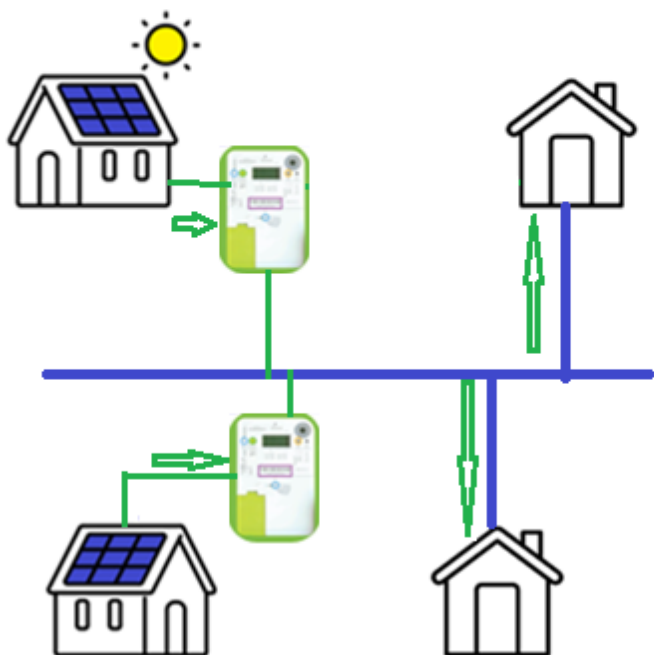
Parc naturel
COEUR DE
CONDROZ



La production décentralisée d'électricité

Production et injection

Le partage d'énergie !



Le surplus d'énergie est **partagé** entre les membres d'une **Communauté d'énergie** ou au sein d'un **même bâtiment** (par exemple, une copropriété).

Tous les participant du partage d'énergie doivent posséder un **compteur communicant**.

Les participants **s'entendent** :

- Sur le tarif d'achat et de revente du kWh,
- Sur la façon dont l'énergie est répartie entre eux.



Parc naturel
CŒUR DE
CONDROZ



La production décentralisée d'électricité

Compteur communicant

L'outil indispensable pour le partage d'énergie



Son remplacement **est gratuit**. Pour les prosumers, veillez à le remplacer après la relève d'index !

Il permet d'accéder à de nouvelles **fonctionnalités** :

- Un portail en ligne pour suivre ses consommations,
- Relevés d'index automatiques,
- L'utilisation d'appareils connectés.

Il aide le **GRD** à mieux comprendre le réseau, à **anticiper les travaux** et aide à réduire les problèmes de **décrochage**.



Parc naturel
CŒUR DE
CONDROZ



La production décentralisée d'électricité

Compteur communicant

L'outil indispensable pour le partage d'énergie



Dans le cadre du partage d'énergie :

- Il transmet automatiquement les relevés d'index de chaque participant au GRD,
- Ces relevés sont réalisés tous les quarts d'heure (**injection** et **prélèvement**),
- Les **96 index journaliers** sont envoyés en une fois au GRD le lendemain par le **réseau 4G**.

Le partage d'énergie est donc “**numérique**” et ne nécessite **pas de travaux**.



Parc naturel
CŒUR DE
CONDROZ



Les changements concrets qui vous concernent

Changements tarifaires pour inciter aux changements d'habitudes de consommation

Au 1^{er} janvier 2026 :

Augmentation des tarifs de distribution (8 à 15%) :

Pour un client résidentiel moyen (3500 kWh consommés par an) :

- les **coûts de distribution augmenteront de 8 % dès 2026**,
- avec une hausse totale de 13 % sur 5 ans, **soit environ +39 euros sur la facture (sur 5 ans)**.



Parc naturel
CŒUR DE
CONDROZ



Les changements concrets qui vous concernent

Changements tarifaires pour inciter aux changements d'habitudes de consommation

Au 1^{er} janvier 2026 :

Nouvelles périodes tarifaires : tarification standard

Influence sur la
composante
'coût de
l'électricité' de la
facture

Client prosumer :
conservation de
la compensation



Monohoraire - 1 tarif

Applicable du lundi au dimanche, 24h/24h

Bihoraire - 2 tarifs

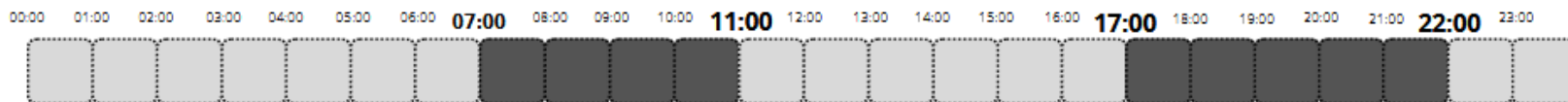
- 07H00 - 11H00 : LES HEURES PLEINES
- 11H00 - 17H00 : LES HEURES CREUSES
- 17H00 - 22H00 : LES HEURES PLEINES
- 22H00 - 07H00 : LES HEURES CREUSES

PAR DÉFAUT, VOTRE CHOIX DU PASSÉ
CONTINUE DE S'APPLIQUER EN 2026



Changement

Du lundi au dimanche



Parc naturel
CŒUR DE
CONDROZ



Les changements concrets qui vous concernent

Changements tarifaires pour inciter aux changements d'habitudes de consommation

Au 1^{er} janvier 2026 :

Nouvelles périodes tarifaires : Tarification incitative IMPACT

Besoin d'un
compteur
communicant

Influence la
composante
coûts de
distribution de
la facture

5 plages horaires - 3 tarifs



17H00 - 22H00 : LES HEURES ROUGES (€€€)



07H00 - 11H00 : LES HEURES ORANGE (€€)
22H00 - 01H00



11H00 - 17H00 : LES HEURES VERTES (€)
01H00 - 07H00

NOUVEAU CHOIX POSSIBLE À
PARTIR DE 2026



Du lundi au dimanche



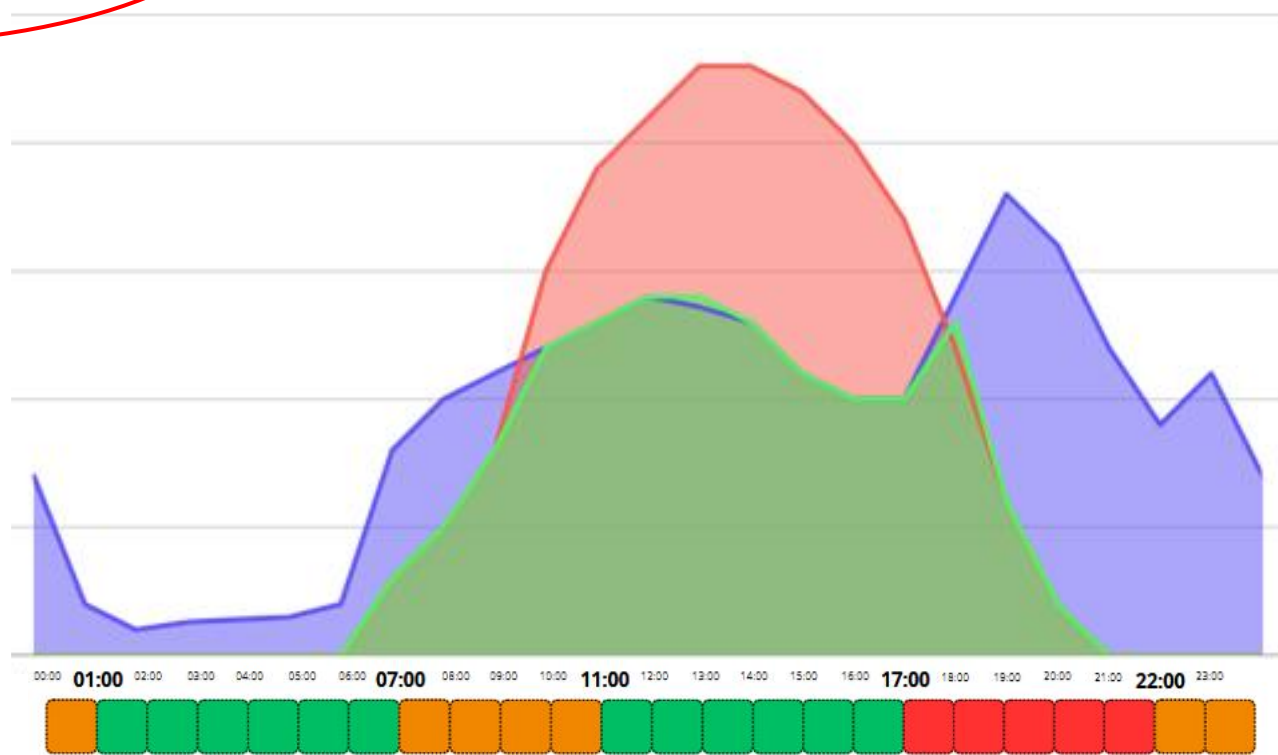
Parc naturel
CŒUR DE
CONDROZ



Les changements concrets qui vous concernent

Prévention des consommations

+ Changements d'habitudes de consommation



Légende

- Prélèvement
- Autoconsommation
- Surplus/injection



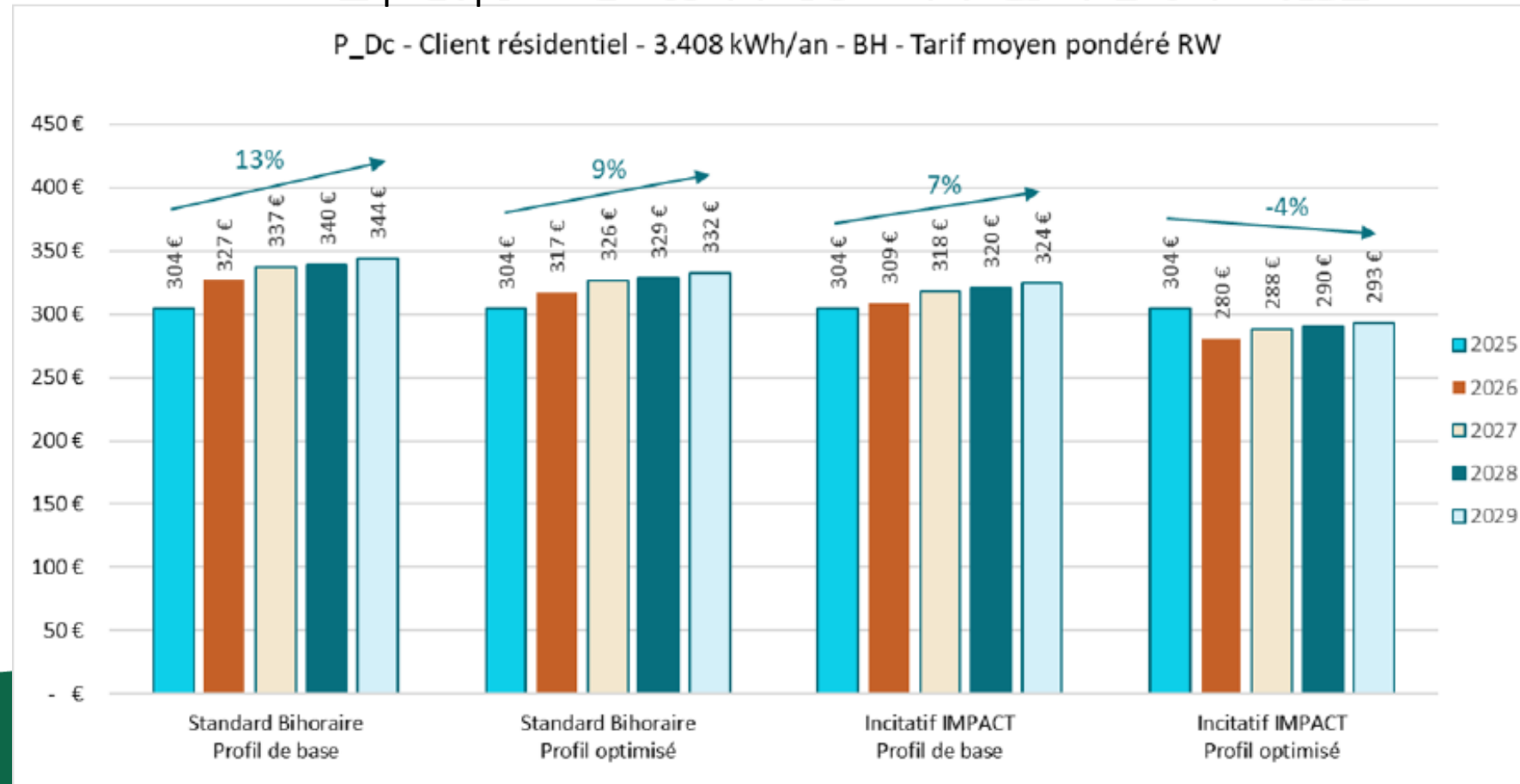
Parc naturel
CŒUR DE
CONDROZ



Les changements concrets qui vous concernent

Changements tarifaires pour inciter aux changements d'habitudes de consommation

Le graphique ci-dessous présente les évolutions des coûts de distribution (tarif moyen pondéré wallon), entre 2025 et 2029, pour le profil du client résidentiel P_{dC} (consommation 3.408 kWh/an, bihoraire, Puissance de raccordement 11,5 kVA) selon qu'il choisit le tarif bihoraire ou le tarif IMPACT et qu'il optimise ou non ses consommations.



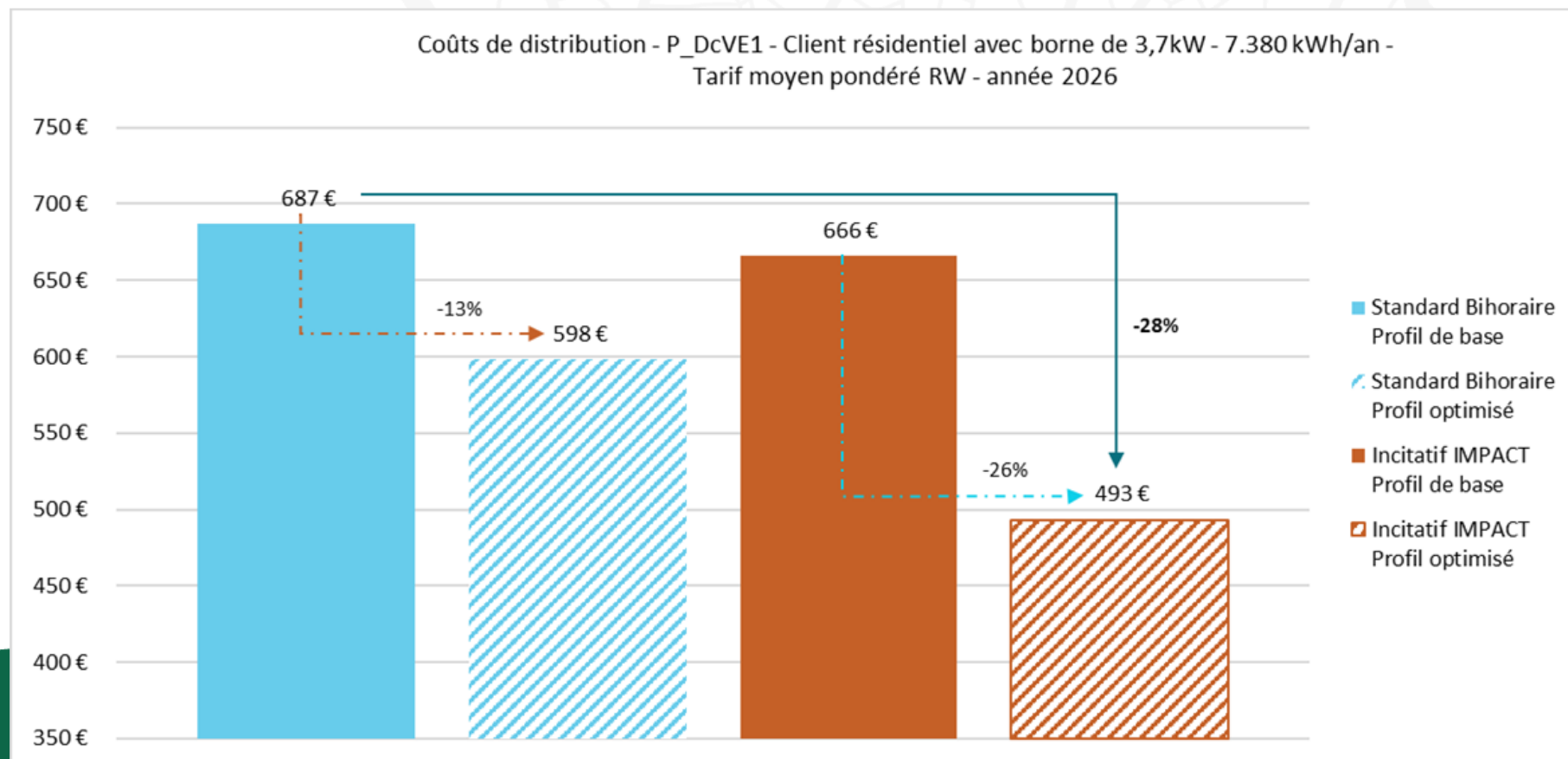
Parc naturel
COEUR DE
CONDROZ



Les changements concrets qui vous concernent

Changements tarifaires pour inciter aux changements d'habitudes de consommation

Soit un consommateur résidentiel bihoraire équipé d'une borne de recharge pour un véhicule électrique. En choisissant le tarif IMPACT, ce consommateur peut réduire ses coûts de distribution annuels de 28% par rapport à un comportement plus statique, c'est-à-dire rester en tarification bihoraire et ne pas modifier son comportement de consommation.



Parc naturel
COEUR DE
CONDROZ



Les changements concrets qui vous concernent

Changements tarifaires : ressources d'informations

Association Beprosumer

<https://www.beprosumer.be/2025/07/02/%e2%9a%a1-tarifs-de-distribution-2026-2029-la-cwape-approuve-la-hausse-mais-ouvre-la-voie-a-des-economies-pour-les-prosumers/>

ORES (Assesse, Ciney, Hamois, Havelange)

<https://www.ores.be/comprendre-ma-facture/tarifs-distribution-2026>

<https://www.ores.be/comprendre-ma-facture/monohoraire>

<https://www.ores.be/comprendre-ma-facture/bihoraire>

<https://www.ores.be/comprendre-ma-facture/impact>

AIEG (Ohey, Gesves)

<https://www.aieg.be/tarifs/>

<https://www.aieg.be/le-tarif-impact/>



Parc naturel
CŒUR DE
CONDROZ



Les changements concrets qui vous concernent

Prosumer et compensation : que se passe-t-il si on remplace son compteur électromécanique par un compteur communicant ou si on modifie son installation ?

<https://www.ores.be/particulier/compensation-avant-0101>

Avec un compteur électromécanique (classique) :

Si votre compteur doit être remplacé **en dehors de votre mois de relevé d'index**, vous bénéficiez d'un report de la compensation. Cela signifie que **vous ne perdez pas votre compensation**. En effet, l'énergie injectée sur le réseau au cours de l'année de facturation sera déduite du prélèvement relevé lors de votre facturation annuelle.

De plus, si vous demandez un changement de puissance, un renforcement de compteur ou encore une augmentation de puissance de l'installation photovoltaïques, vous maintenez également l'ensemble de votre compensation annuelle et ce, que que soit le mois de votre changement.

Informations de l'association Beprosumer :

[Perturbation du Cycle de Compensation : Ce Qu'il Faut Savoir](#)

[Vais-je perdre ma réserve de production annuelle si j'installe un compteur communicant en cours d'année ?](#)



Parc naturel
CŒUR DE
CONDROZ

Le Partage d'électricité



Parc naturel
CŒUR DE
CONDROZ



Partage d'électricité

1. Législation

1) Directive "renouvelable" 2018/2001 du Parlement européen et du Conseil du 11 décembre 2018

Directive « marchés » 2019/944 du Parlement européen et du Conseil du 5 juin 2019

Nouveaux concepts dont la possibilité de développer de nouvelles formes de **partage d'énergie**, que ce soit en partageant de l'énergie renouvelable produite collectivement **au sein d'un même bâtiment** (clients actifs agissant collectivement au sein d'un même bâtiment) en participant à une **communauté d'énergie**.

-> transposées en droit wallon :

- [décret du 2 mai 2019](#) : principes du partage d'énergie posés -> projets pilotes autorisés et menés

- [décret 5 mai 2022](#) modifiant le [décret du 12 avril 2001 relatif à l'organisation du marché régional de l'électricité](#)

- [AGW du 17 mars 2023 relatif aux communautés d'énergie et au partage d'énergie](#).

2) Nouvelle Directive (UE) 2024/1711 du Parlement européen et du Conseil du 13 juin 2024 modifiant les directives (UE) 2018/2001 et (UE) 2019/944 en ce qui concerne l'amélioration de l'organisation du marché de l'électricité de l'Union

-> transposition en droit wallon en 2026



Parc naturel
CŒUR DE
CONDROZ



Partage d'électricité

2. Objectifs

"fournir des **avantages environnementaux, économiques ou sociaux** à ses participants ou en faveur des **territoires locaux** où elle exerce ses activités, **plutôt que de générer des profits financiers**" - Décret du 5 mai 2022, Art. 4 Alinéa 2.

Environnementaux :

- Favorise la consommation locale de l'énergie renouvelable,
- Valorise l'utilisation du surplus de production et réduit les risques de saturation du réseau.

Économiques :

- Réduit la dépendance aux fournisseurs d'énergie,
- Assure une meilleure stabilité des prix face aux fluctuations du marché,
- Les membres se mettent d'accord sur un prix juste et équitable.

Sociaux :

- Permet au plus grand nombre de pouvoir bénéficier d'une énergie renouvelable,
- Encourage les échanges et les dynamiques solidaires locales.



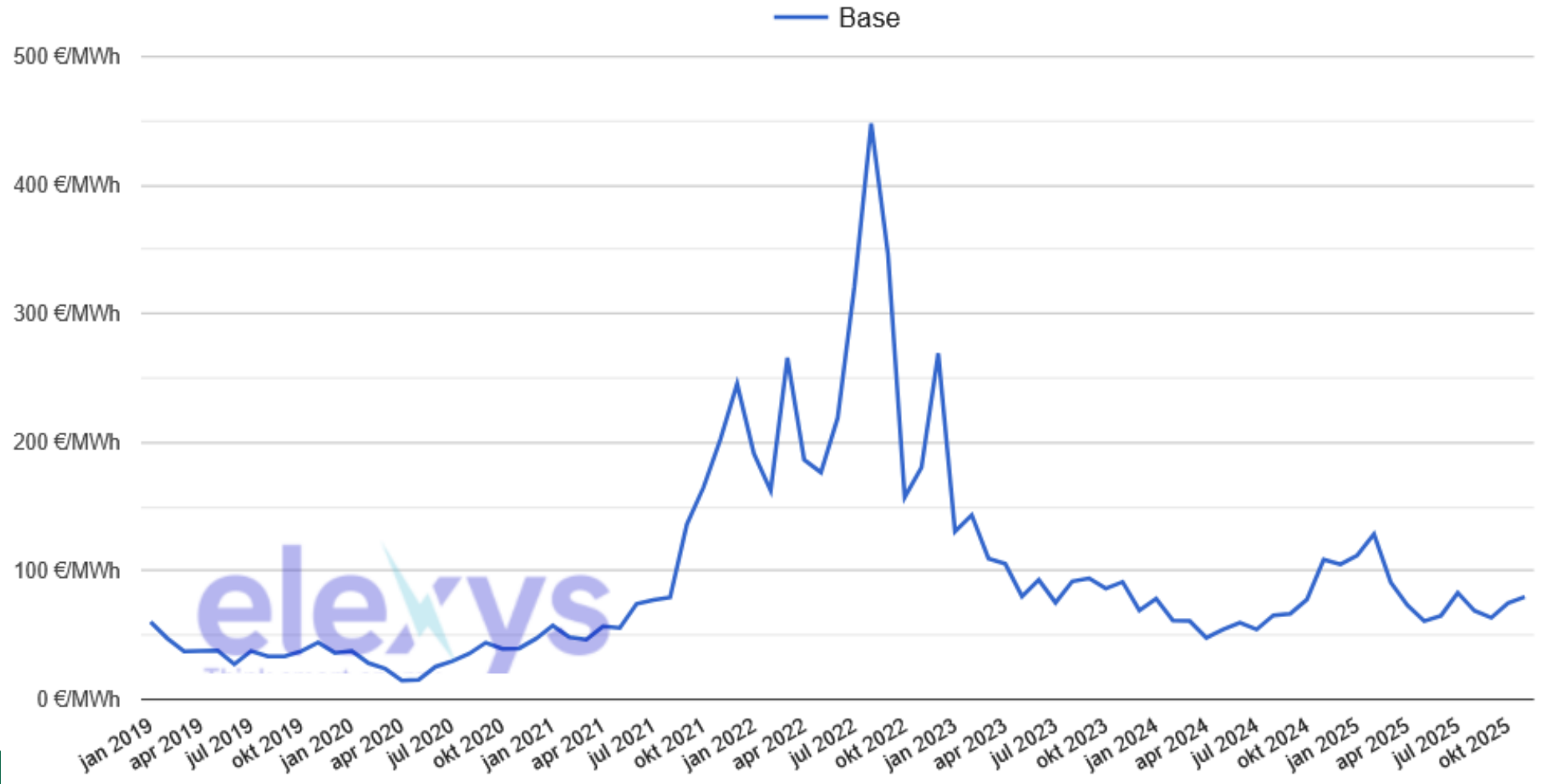
Parc naturel
CŒUR DE
CONDROZ



Partage d'électricité

Evolution du coût de la commodité (l'électricité sans toutes les autres charges)

Spot Belix © Elexys



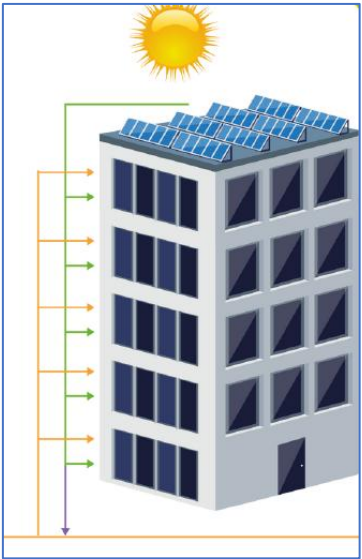
Parc naturel
CŒUR DE
CONDROZ



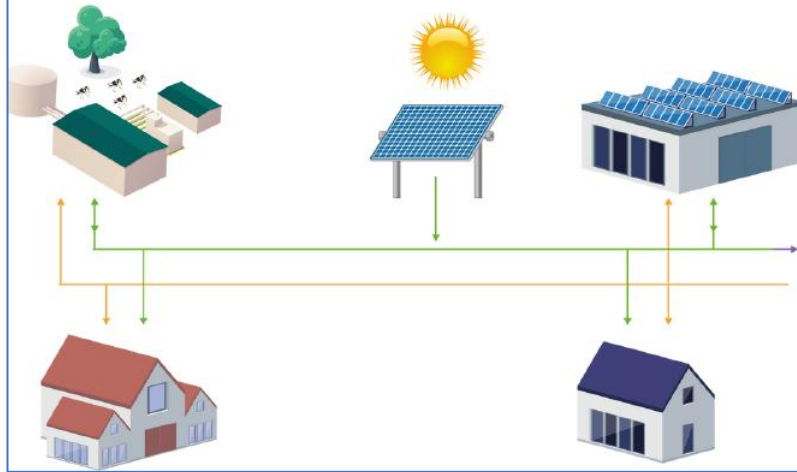
Partage d'électricité

3. Types de partage d'électricité autorisés en Wallonie

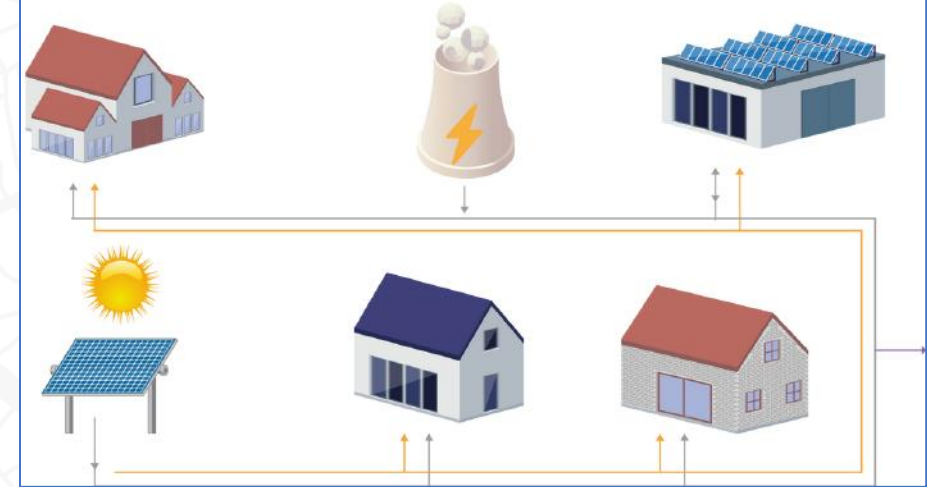
partage au sein
d'un même
bâtiment



Communauté d'énergie renouvelable (CER)



Communauté d'énergie citoyenne (CEC)



Parc naturel
CŒUR DE
CONDROZ



3.1 Partage d'électricité au sein d'un bâtiment

Définition

Au moins 2 parties utilisées de manière autonome dans une même construction (ex. des bureaux, des logements, commerces, ou mixité)
ou plusieurs constructions relevant d'une même copropriété

Production d'électricité :

- sur ou dans le bâtiment,
- à partir de sources renouvelables

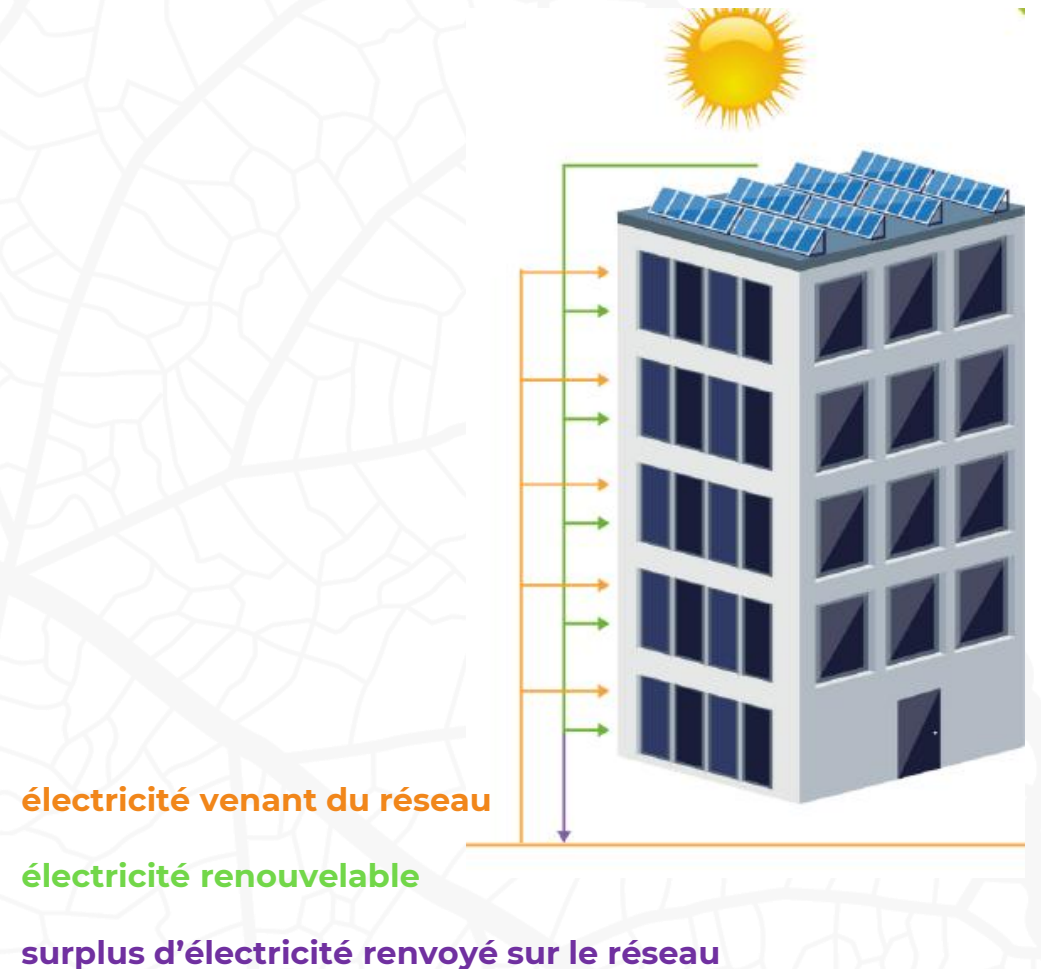
Autoconsommation collective par les occupants du bâtiment

Pas d'obligation de créer une personne morale



Parc naturel
CŒUR DE
CONDROZ

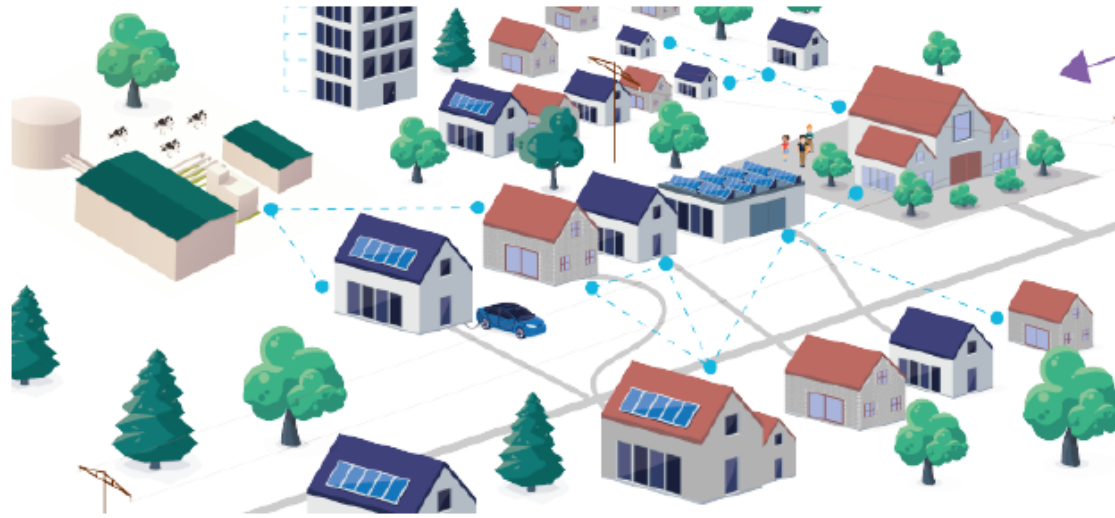
Pas besoin d'une licence
de fourniture d'électricité



BATIMENT



3.2 Partage d'électricité au sein d'une Communauté



2 types de communauté d'énergie

Communauté d'énergie
renouvelable
CER

Communauté d'énergie
citoyenne
CEC



Parc naturel
CŒUR DE
CONDROZ

COMMUNAUTE



3.2 Partage d'électricité au sein d'une Communauté

3.2.1 Définition

- **créer une personne morale** (asbl, coopérative, ...)
- **installations de production d'électricité (PV, éolienne, hydroélectricité, cogénération, ...)** propriété de la communauté ou droit de jouissance de la communauté ou propriété d'un membre
- doit reposer sur une **participation ouverte à tout public et volontaire**
- au **minimum 2 membres (2 personnes ou entités juridiques différentes)**
- doit être **contrôlée par ses membres**



Parc naturel
CŒUR DE
CONDROZ

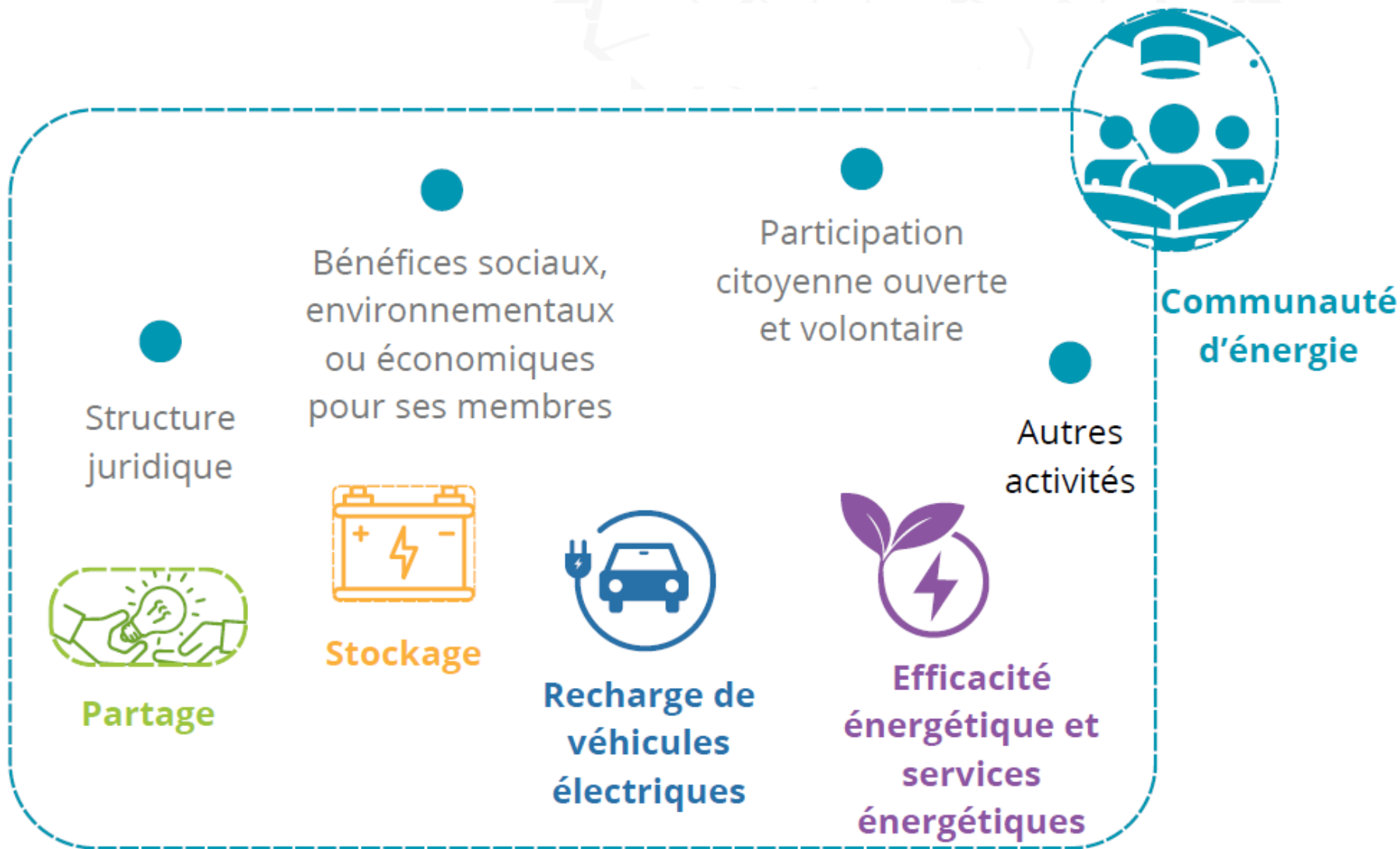
COMMUNAUTE



3.2 Partage d'électricité au sein d'une Communauté

3.2.2 Activités autorisées

Pas besoin
d'une licence
de fourniture
d'électricité



Parc naturel
COEUR DE
CONDROZ

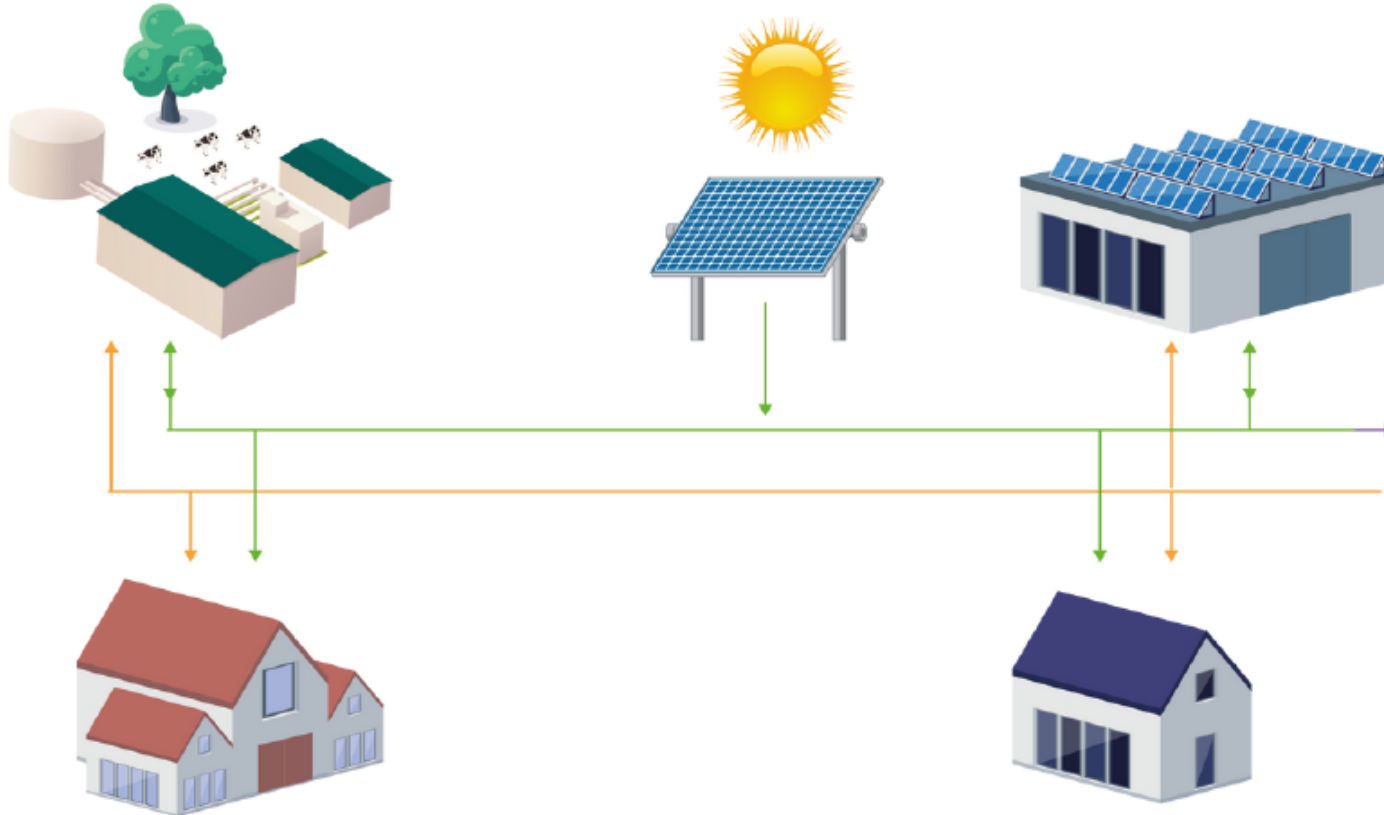
COMMUNAUTE



3.2 Partage d'électricité au sein d'une Communauté

3.2.3

Communauté d'énergie renouvelable (CER)



3 types d'acteurs

1. citoyens

2. PME

3. Autorités locales

- Communes
- CPAS
- Écoles
- Intercommunales
- Asbl locales
- Provinces ...



Parc naturel
CŒUR DE
CONDROZ

Périmètre de proximité

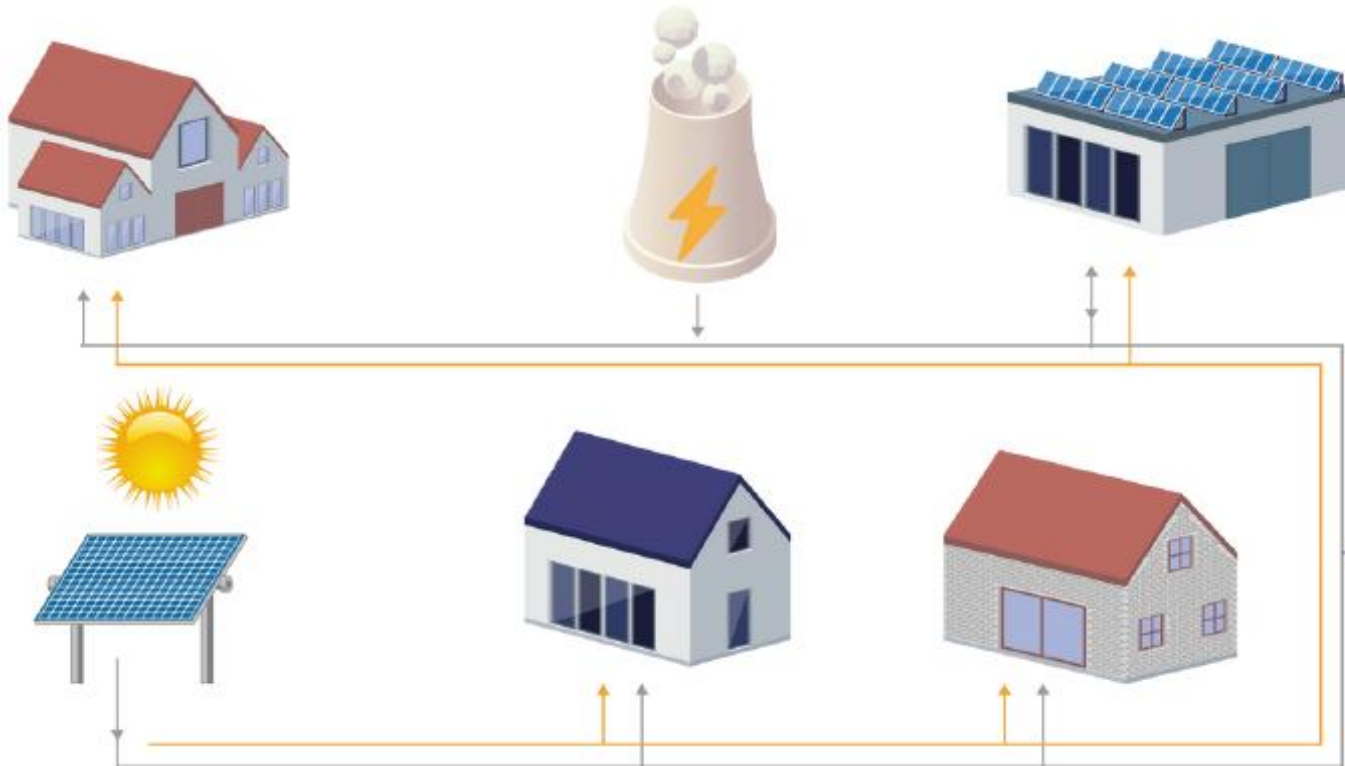
COMMUNAUTE



3.2 Partage d'électricité au sein d'une Communauté

3.2.4

Communauté d'énergie citoyenne (CEC)



Types d'acteurs

Idem acteurs CER +
Grandes Entreprises

Production d'énergie

renouvelable +
non renouvelable

Périmètre

Wallonie maximum



Parc naturel
CŒUR DE
CONDROZ

COMMUNAUTE



3.2 Partage d'électricité au sein d'une Communauté

3.2.5 Précisions

Une entité juridique ne peut pas créer deux communautés d'énergie.

Une communauté d'énergie ne peut pas être composée d'un seul membre + pas de prise de contrôle par un seul membre.

Un membre (= 1 compteur) ne peut prendre part qu'à une seule activité de partage.

La communauté d'énergie peut créer plusieurs activités de partage du même type (CER ou CEC).



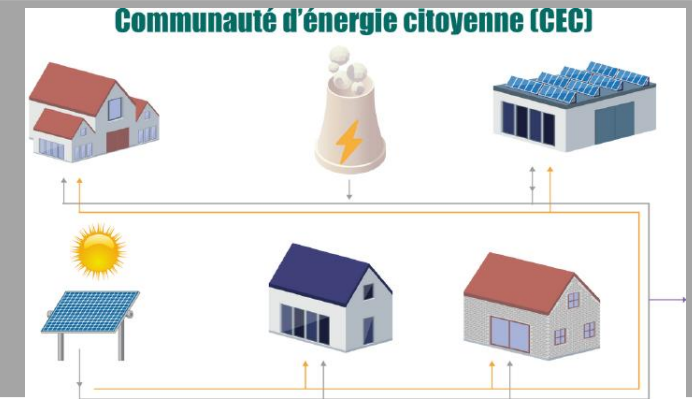
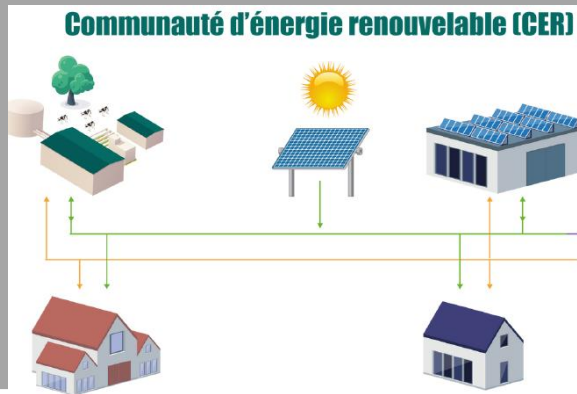
Parc naturel
CŒUR DE
CONDROZ

COMMUNAUTE



3.2 Partage d'électricité au sein d'une Communauté

3.2.6 SYNTHÈSE



Energie	L' énergie que la communauté produit, autoconsomme, stocke, partage et vend doit être produite à partir de sources d'énergie renouvelables	Electricité uniquement, pas forcément de source renouvelable
Participants	<ul style="list-style-type: none"> • Personnes physiques, consommateurs et producteurs • Très Petites Entreprises (TPE) et Petites et Moyennes Entreprises (PME)* • Autorités locales (communes, CPAS, écoles, intercommunales, fabriques d'églises, asbl locales, ...) rem RCA 	<ul style="list-style-type: none"> • Idem + Grandes Entreprises (GE)
Contrôle	La CER doit être contrôlée par des membres ou actionnaires situés à proximité des installations de production dont elle est propriétaire ou sur lesquelles elle détient un droit de jouissance ou qui sont propriété de participants au partage	La CEC doit être contrôlée par des membres ou des actionnaires qui sont des personnes physiques, des autorités locales ou des Petites Entreprises **
Périmètre	L'activité de partage d'énergie en son sein doit s'exercer au sein d'un périmètre de proximité : la commune (ou les communes) où est l'installation de production , en aval d'un même poste de transformation HT (+ exception si production via une éolienne 9km)	Le partage d'énergie peut se faire à l'échelle de la Wallonie



* leur participation ne constitue pas leur principale activité commerciale ou professionnelle

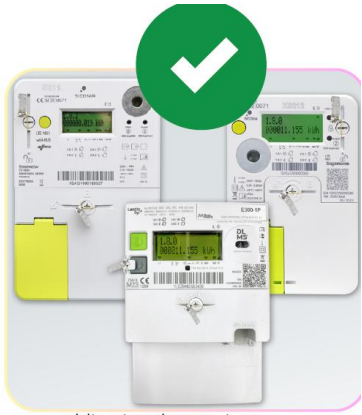
**dont l'activité commerciale ou professionnelle principale n'est pas la participation dans une ou plusieurs communautés d'énergie et dont le principal domaine d'activité économique n'est pas le secteur de l'énergie



Partage d'électricité

4. Mesure des consommations et partages

Passer par le réseau public
pas de réseau privé



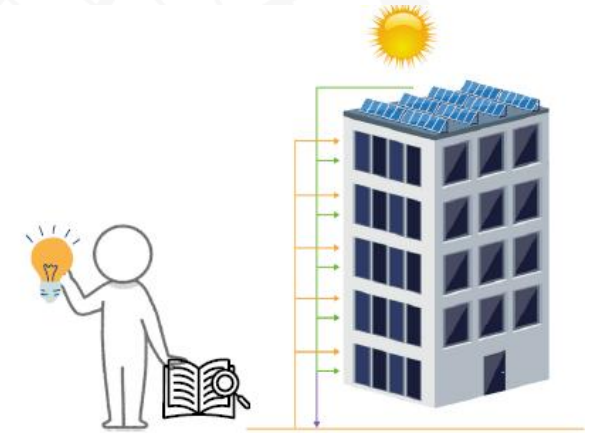
obligation de transiter
par le réseau public

Compteur
communiquant avec
relevés quart-horaire
des consommations
et/ou productions

Comptage et envoi des données de consommation par ORES



électricité
autoconsommée par
chaque participant



Représentant du partage

Le **représentant** agit entre ORES et les participants au partage. S'occupe de tous les aspects administratifs (mise en place, facturation,...). Peut également faire partie du partage d'énergie en tant que producteur ou consommateur.



Parc naturel
CŒUR DE
CONDROZ



Partage d'électricité

5. Quels tarifs ?



Prix de l'électricité partagée
discuté entre les participants

Prix pour l'électricité
fournie au sein du partage
par le(s) producteur(s)

Prix pour l'électricité
consommée au sein du
partage



- Renonciation définitive au système de compensation (prosumer)
- Renonciation au tarif social pour la part d'électricité provenant du partage



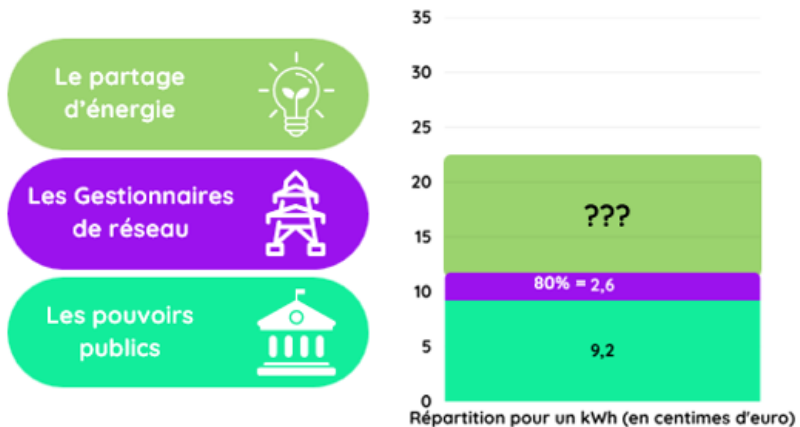


Partage d'électricité

5. Quels tarifs ?

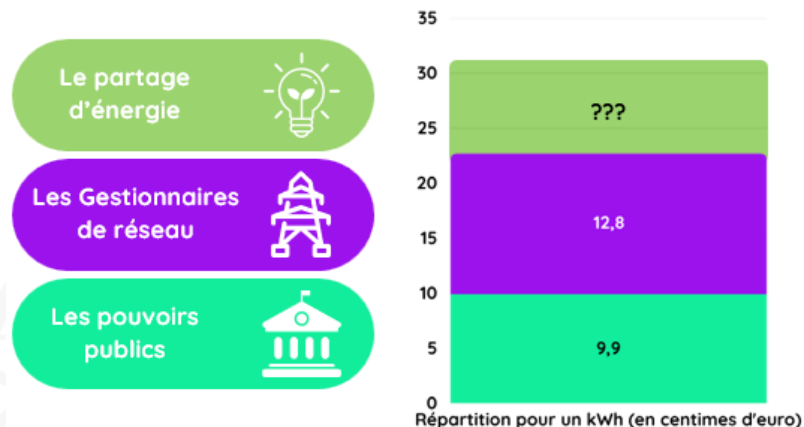
Autoconsommation Bâtiment

Partie partagée : ??? c€/kWh



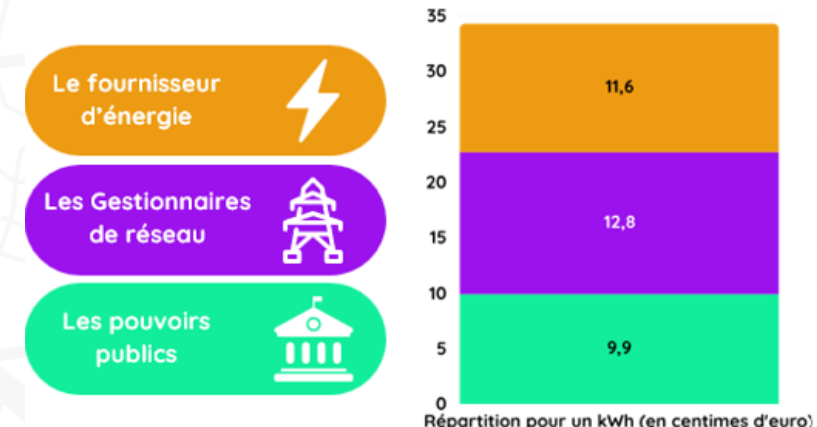
Autoconsommation Communauté

Partie partagée : ??? c€/kWh



Injection éventuel surplus vers le réseau

Partie résiduelle : 34,25 c€/kWh



Source : Luminus BasicFlex (06/2025),
ou tarif prosumer et frais annuels



Parc naturel
COEUR DE
CONDOZ



Partage d'électricité

Jusqu'à 3 tours
possibles

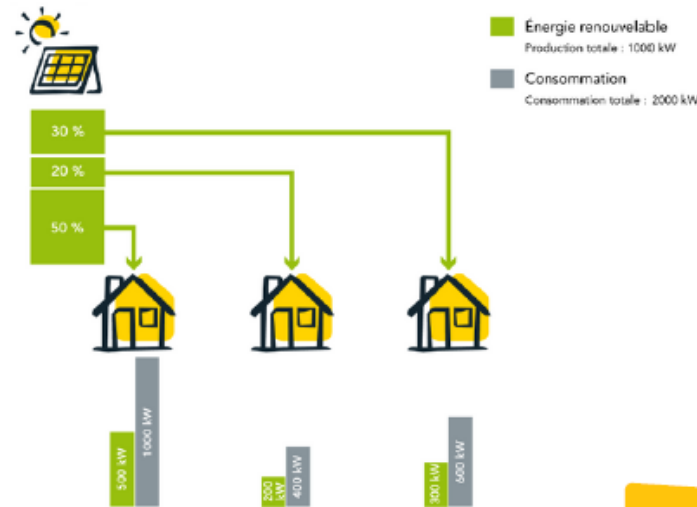
6. Comment répartir l'électricité au sein d'un partage ?



Par quart
d'heure



Mode Fixe
égalitaire



Mode Dynamique au prorata
des consommations



Mode Fixe
spécifique



Parc nature
CŒUR DE
CONDROZ

Source schémas : ORES



Partage d'électricité

6. Comment répartir l'électricité au sein d'un partage ?

La répartition de l'énergie mise à disposition des consommateurs faisant partie du partage s'effectue grâce à une clé de répartition déterminée lors de la création de l'activité de partage d'énergie.

Les flux d'énergie en provenance des installations de production d'énergie sont répartis entre les participants tous les quarts d'heures suivant cette clé de répartition.

Si plusieurs unités de production sont présentes dans le partage d'énergie, c'est la somme de l'énergie produite qui est partagée entre les participants suivant la clé de répartition choisie.

La CWaPE (régulateur wallon du marché de l'énergie), a défini une [série de clés de répartition standards](#). Si le représentant désire appliquer un autre type de clé de répartition, celle-ci devra faire l'objet d'une autorisation spécifique.



Parc naturel
CŒUR DE
CONDROZ



Partage d'électricité

6. Comment répartir l'électricité au sein d'un partage ?

Lorsque l'ensemble de l'énergie locale n'est pas consommé lors du premier tour de distribution, un deuxième, voire un troisième tour au maximum, peut avoir lieu en appliquant l'une des clés de répartition choisie.

La configuration conseillée dans le cadre d'un partage d'énergie où l'ensemble des participants investissent de manière égalitaire est d'opter pour un premier tour de distribution avec une clé fixe égalitaire, et un second tour avec une clé dynamique au prorata de la consommation.

S'il reste un surplus, celui-ci sera reporté sur les producteurs de manière proportionnelle. Ceux-ci peuvent valoriser ce surplus auprès de leur fournisseur d'énergie.



Parc naturel
CŒUR DE
CONDROZ



Partage d'électricité

7. Quelle(s) facturation(s) ?



**Facture du
représentant
du partage**

Énergie consommée, venant
du partage

+

Frais de gestion propres au
partage



**Facture du
fournisseur
d'électricité**

Énergie consommée, venant du
réseau électrique

+

Frais de réseau pour l'électricité
prélevée au réseau

+

Frais de réseau pour l'électricité
venant du partage

**Chaque participant au
partage reçoit 2 factures**

**Rem : au sein d'un même
bâtiment : 80% de réduction
sur les frais de distribution et
transport (hors frais fixes) sur
l'électricité partagée**



Parc naturel
CŒUR DE
CONDROZ



Partage d'électricité

7. Quelle(s) facturation(s) ?

Le volume **d'électricité partagée** qu'un membre d'un partage reçoit est sujet aux composantes de coûts suivantes :

- 1) Le coût de l'électricité (commodité) vendue au sein du partage
- 2) Les frais de gestion éventuels propres à l'activité de partage d'électricité / de la communauté
- 3) Les coûts de restitution obligatoire de certificats verts au Service Public de Wallonie, à charge du partage (« contribution énergie renouvelable »)**
- 4) Les coûts de transport et de réseau
- 5) D'éventuels frais administratifs supplémentaires facturés par le fournisseur au client qui participe à une activité de partage d'électricité (± 75 à 150 €/an TVAC)**
- 6) Les coûts fédéraux (droits d'accise & cotisation énergie)
- 7) Les taxes éventuelles (TVA)

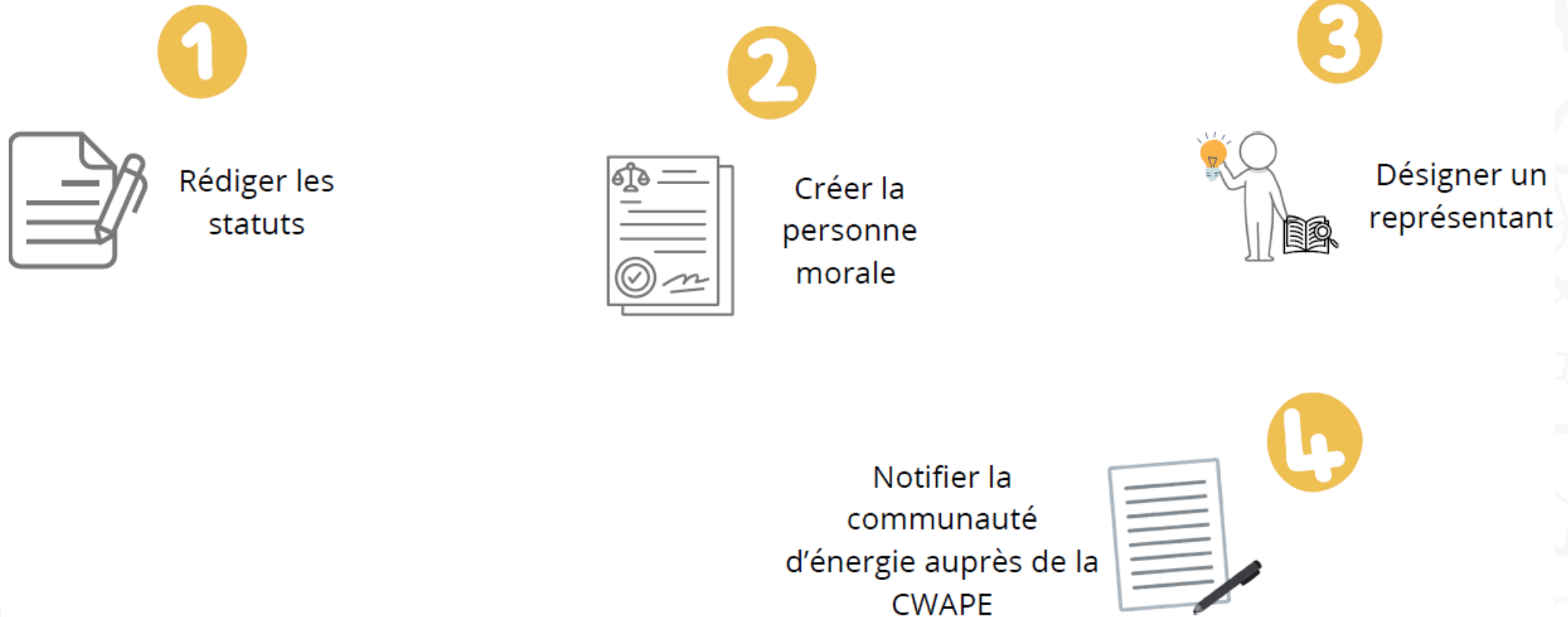


Parc naturel
CŒUR DE
CONDROZ



Partage d'électricité

8. Quelles démarches pour créer une communauté d'énergie ?



Parc naturel
CŒUR DE
CONDROZ



Partage d'électricité

8. Quelles démarches pour créer un partage ?

1

Étudier la faisabilité

2



Définir les membres et désigner un représentant

3



Installer des compteurs communicants

4

Signer une convention de partage



8



Suivi et facturation

7

Signature d'une convention avec ORES

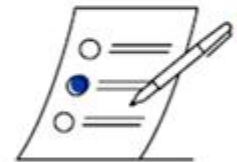


6



Analyse du dossier par ORES

5



Formulaire de demande de création d'activité de partage



Parc naturel
CŒUR DE
CONDROZ



Acteurs d'accompagnement



Parc naturel
CŒUR DE
CONDROZ



Acteurs d'accompagnement

Chargé de mission énergie du Parc Naturel Cœur de Condroz

- Information (plateforme vulgarisation + outils et ressources : [SoluCE](#), Themis, [DimCE](#), [Dolibarr](#), [Locomotrice](#))
- Collecte et analyse de données (factures, consommation, production) et pré-faisabilité
- Mises en lien d'acteurs, mobilisation de groupes
- Organisation de séances de travail en groupes et d'ateliers avec acteurs d'animation et experts (facilitateur wallon, CWAPE, ORES, AIEG, [Ecoconso](#), [Ceinture Énergétique Namuroise](#), [RCR²](#)...)
- Faciliter la création de communauté/partage pilotes :
 - o Communauté Wattlabs crééé pour héberger des partages
 - o Mise en contact et activation d'expertises selon les besoins particuliers des groupes
 - o Budget disponible pour financer des accompagnements par des experts et prestataires spécialisés (dimensionnement, aspects techniques, financiers, juridiques, de gestion)



Parc naturel
CŒUR DE
CONDROZ



Acteurs d'accompagnement

Facilitateur SPW : Energie Commune asbl

ORES, AIEG : informations ; remplacement des compteurs à disques par des compteurs communicants ; gestion administrative des dossiers de partage d'électricité ; application des clés de répartition ; relevés des consommations des membres par ¼ h ; communication des données d'autoconsommation aux fournisseurs et au représentant des partages ;
MAIS PAS de dimensionnement de partage d'énergie NI de gestion de partage/communauté d'énergie

BEP Namur Energie

- Projet pilote dans ses bâtiments
- Pour les communes :
 - o mise à disposition **gratuite** d'un outil de préféabilité pour les communes
 - o études et mise en œuvre dans les communes (Houyet, Gembloux, Namur, Profondeville, Fernelmont, Andenne)
- Pour les entreprises dans les PAE : projet ZELDA³ 2023-2026 (Achène, Créalys, Fernelmont et Gembloux Sauvenière)

Bureaux d'études privés (selon expertises : préféabilité, dimensionnement, aspects techniques, financiers, juridiques, gestion de partages et communautés)



Parc naturel
CŒUR DE
CONDROZ



Ressources

SPW

<https://energie.wallonie.be/fr/communautes-d-energie-et-partage-d-energie.html?IDC=10295>

Facilitateur partage d'énergie : <https://energiecommune.be/>

ORES

<https://www.ores.be/particulier/le-partage-denergie>

<https://www.ores.be/professionnel/partager-de-lenergie>

AIEG

<https://www.aieg.be/le-partage-denergie/>

<https://www.aieg.be/les-communautes-denergie/>

CWAPE

<https://www.cwape.be/secteur/communautes-partage-energie>

FAQ : <https://www.cwape.be/taxonomy/term/865>

BEP Energie

<https://www.bep-developpement-territorial.be/actualites/le-bep-optimise-vos-projets-de-communautes-denergie/>

Cluster Tweed

Clip Video : Communautés d'Énergie en copropriété : le partage au service de tous

<https://clusters.wallonie.be/tweed/fr/ecosysteme-communaute-denergie>

<https://clusters.wallonie.be/tweed/fr/news/ceracle-retrospective-2023-et-perspectives-2024>

<https://macer.clustertweed.be/>, dont [FAQ](#)

Projet AMORCE : <https://clusters.wallonie.be/tweed/fr/news/feedback-perspectives-du-partage-denergie-en-wallonie-19-decembre-2024>



Parc naturel

COEUR DE
CONDROZ

Projet SOCCER : <https://clusters.wallonie.be/tweed/fr/news/le-guide-pratique-pour-votre-communaute-denergie-renouvelable-en-ligne>



Vos questions

On se lance ?

communiquer - recruter - créer



Parc naturel
CŒUR DE
CONDROZ



© Crédit illustrations :
GAL Pays de l'Ourthe
GAL Burdinale – Mehaigne
GAL Condruzes
ORES



Parc naturel
CŒUR DE
CONDROS



Partage : projets



Parc naturel
CŒUR DE
CONDROZ



Partage : projets

Communautés notifiées à la CWAPE

<https://www.cwape.be/node/158#communauts-notifies>

Nom	Territoire	Complétude du dossier	Partage d'énergie	Adresse mail de contact
Communauté d'énergie citoyenne Energy For All ASBL	OUGRÉE	11-09-2025	/	cefa.asbl@gmail.com
Communauté d'énergie renouvelable LASNERGIE ASBL	LASNE	30-07-2025	/	contact@helios-group.be
Communauté d'énergie citoyenne Courants de Gaume ASBL	CHINY	12-06-2025	/	jvyncke@eclipso.be
Communauté d'énergie citoyenne uni BE 1 ASBL	MONS	17-03-2025	/	uni-be1@laurentcardon.be
Communauté d'énergie renouvelable DURBUY 1 ASBL	DURBUY	21-02-2025	/	contact@helios-group.be
Communauté d'énergie citoyenne ES2 ASBL	YVOIR	15-11-2024	Partages autorisés :	max.bo@raysun.solar
			CD-25d24-CWaPE-1077 CD-25d24-CWaPE-1078	
Communauté d'énergie citoyenne Energie Libre ASBL	GESVES	21-10-2024	Partage autorisé : CD-25a30-CWaPE-1039	contact@helios-group.be
Communauté d'énergie renouvelable Soleil d'Aubange ASBL (CERSA)	AUBANGE	28-05-2024	Partage autorisé : CD-24g11-CWaPE-0958	lemairej@aubange.be



Parc naturel
CŒUR DE
CONDROZ



Partage : projets

Partages autorisés par la CWAPE

<https://www.cwape.be/node/5618#partages-autoriss>

Nom de la communauté	Nom de l'activité de partage	Territoire	Décision d'autorisation	Date
<u>Communauté d'énergie citoyenne ES2 ASBL</u>	Energilia Wallonie	YVOIR	CD-25d24-CWaPE-1078	24-04-2025
<u>Communauté d'énergie citoyenne ES2 ASBL</u>	DuBocq_ES2OP2	YVOIR	CD-25d24-CWaPE-1077	24-04-2025
<u>Communauté d'énergie citoyenne Energie Libre ASBL</u>	Energie Libre	GESVES	CD-25a30-CWaPE-1039	30-01-2025
<u>Communauté d'énergie renouvelable Soleil d'Aubange ASBL (CERSA)</u>	Soleil d'Aubange (CERSA)	AUBANGE	CD-24g11-CWaPE-0958	11-07-2024



Parc naturel
CŒUR DE
CONDROZ



Partage : projets

CER Soleil d'Aubange

[Video](#) [G1Plan](#) - [Communauté d'énergie renouvelable à Aubange](#)

Accompagnement par le Parc Naturel de Gaume

1^{er} partage autorisé en Wallonie

partage d'électricité renouvelable :
1 autoproducteur (Ville d'Aubange) et
3 consommateurs (particuliers)

1 représentant du partage d'énergie
(Ville d'Aubange)

1^{ère} réunion avec les membres 21/09/2023

Partage autorisé par la Cwape 11/07/2024

Début effectif du partage 26/08/2024



Parc naturel
CŒUR DE
CONDROZ





Energie : projets

CEC Energie Libre Gesves

3 agriculteurs participants (2 à Gesves, 1 à Hamois), qui se partagent entre eux la production de trois installations photovoltaïques de puissances 10, 30 et 30 kVA, détenues en autoproduction par chacun d'entre eux.

Accompagnement par bureau d'études

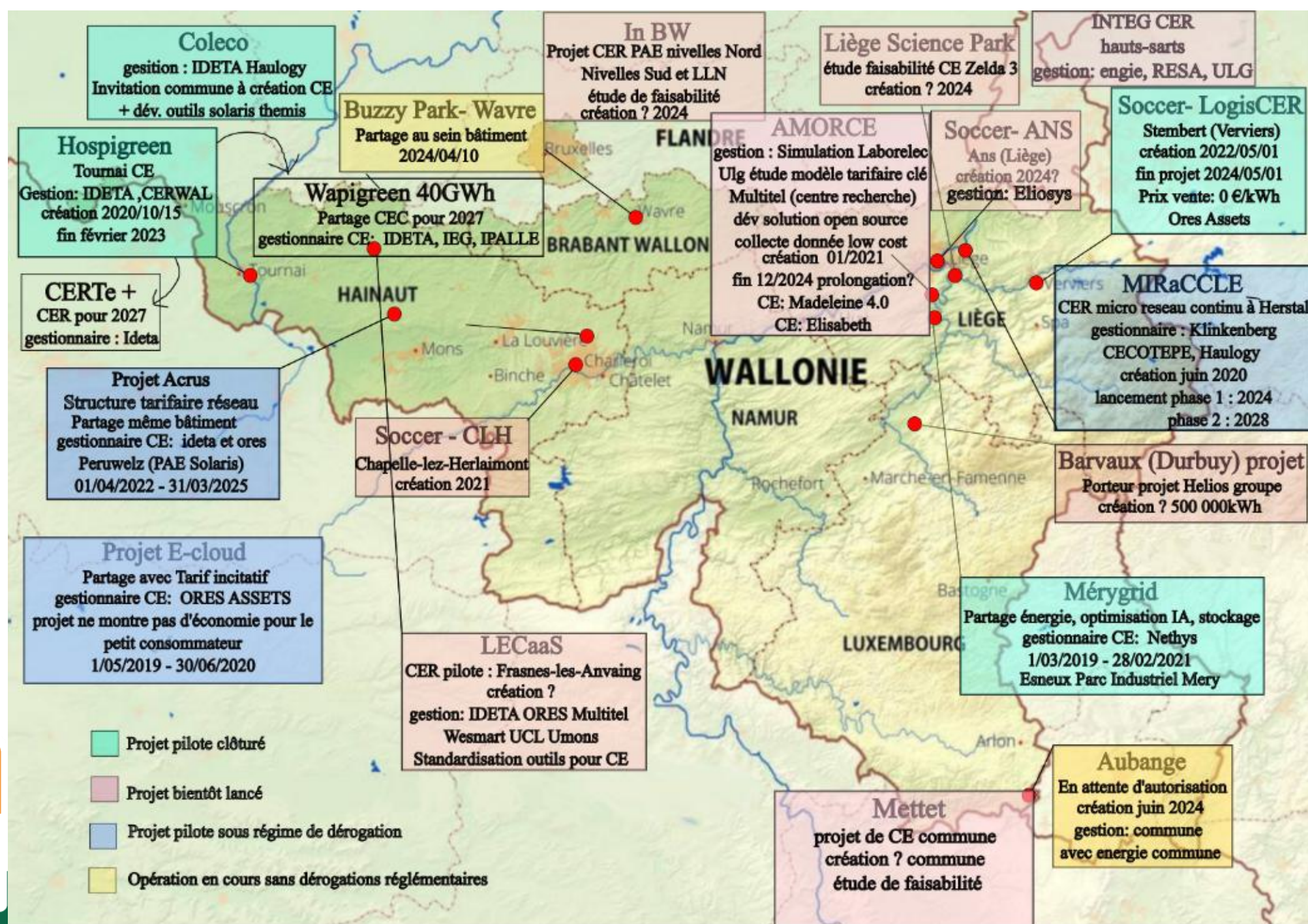
Partage autorisé par la CWAPE le 30/01/2025



Parc naturel
CŒUR DE
CONDROZ



Parc naturel
CŒUR DE
CONDROS



Source :
GAL
Condruces



Partage : projets de recherche

AMORCE : 2021-2024

Proposer des **modèles et des outils** permettant de **répliquer** les communautés d'énergie dans les configurations identifiées comme les plus pertinentes pour la collectivité.

Quantifier le **potentiel d'économies** énergétiques et environnementales dans les prochaines années et de planifier sa réalisation.



SOCER : 2021-2024

SOCio-économie des Communautés d'Energie
Renouvelable

Laboratoires vivants pour élaborer un **guide de bonnes pratiques citoyennes** et identifier les facteurs clés de succès à l'attention des parties prenantes (pouvoirs publics, citoyens, entreprises, secteur associatif et non marchand), pour mettre en place des **CER** et de la **mobilité partagée inclusives**.



Parc naturel
CŒUR DE
CONDROZ



Partage : projets pilotes

SOCGER :

À Verviers, Ans et Chapelle-lez-Herlaimont, des living labs ont permis de définir les bonnes pratiques pouvant conduire l'ensemble des collectivités locales à partager leur énergie et leur mobilité.

Ville d'ANS :

Décision de l'OA de la SLP du 17/12/2024
changement de compteurs à l'ensemble du parc immobilier (environ 1740 logements) avec priorité aux 367 logements de la cité Al'Trappe

société CERANS devrait voir le jour début 2025
en vue du partage d'énergie à Ans



Parc naturel
CŒUR DE
CONDROZ



Partage : projets pilotes

SOC CER



https://www.cwape.be/sites/default/files/2024-08/Rapport_LogisCER_Version_finale_v2.pdf



Parc naturel
CŒUR DE
CONDROZ

ORES a initié un projet-pilote de partage d'énergie dans une communauté d'énergie renouvelable (CER) en partenariat avec Logivesdre, une société de logement de service public en Wallonie. Ce projet vise à inclure les populations précarisées dans la transition énergétique.

Après avoir obtenu une dérogation de la CWaPE, le projet a débuté le 1er mai 2022 pour une durée de 24 mois. Pendant cette période, l'unité de production renouvelable a produit 40,70 MWh, dont 25,82 MWh ont été partagés et consommés au sein de la communauté. Les participants ont dû encore acheter 95,97 MWh auprès de leur fournisseur. Le taux de partage s'élève à 63,4% et le taux d'autosuffisance à 21,2%.

Le projet a également permis de tester divers éléments : la réduction de la pointe de prélèvement via un incitant financier, la mise à disposition de données en temps réel, la comparaison des clés de répartition, et la comparaison des données à 15 minutes avec des données en quasi temps réel, entre autres.

L'accompagnement des participants est un pilier important du projet, incluant des rencontres en porte-à-porte, des rapports trimestriels et des appels téléphoniques.

Cet accompagnement personnalisé est crucial pour les ménages, qui posent de nombreuses questions sur des thématiques variées telles que la facturation, le fonctionnement du compteur communicant, et le chauffe-eau électrique.



Partage : projets pilotes



Living Labs – MADELEINE

1^{er} partage énergie en Wallonie au sein d'un bâtiment

Depuis septembre 2024

- 600 m² de commerces, 3000 m² de bureaux, parkings (avec 8 bornes de recharge pour VE)
10 appartements et 6 penthouses « de standing »
 - Noshaq Immo, restera propriétaires des assets de production d'EnR et des plateaux de bureaux.
- 1 compteur d'injection (PV : 61,2 kWc)
- 13 compteurs de prélèvements (146 875 kWh/an)
- Clé de répartition avec 3 itérations
 - Fixe spécifique (0% parkings/bornes)
 - Fixe égalitaire
 - Prorata de la consommation

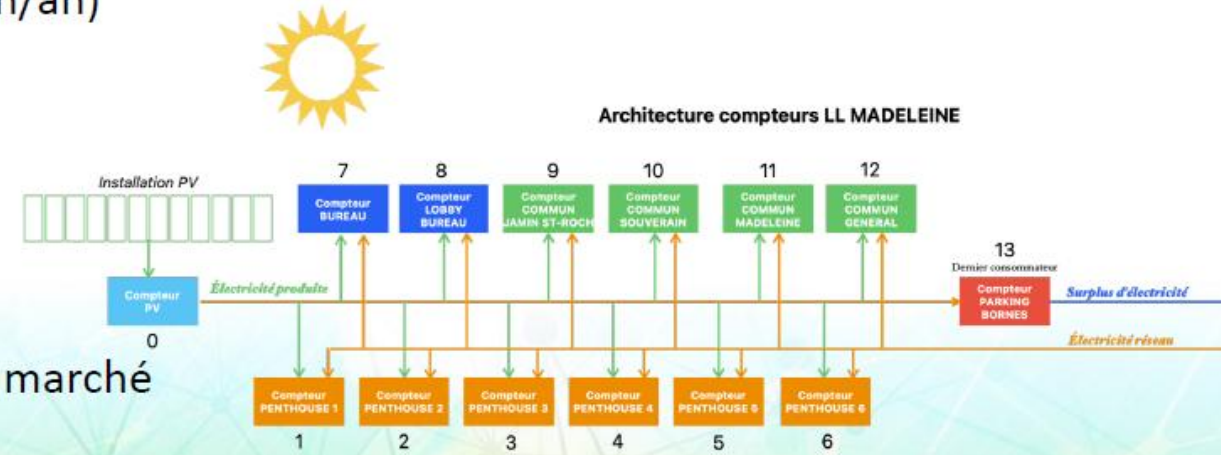


Modèle :

Prix énergie partagée = 30% inférieur au prix du marché

Taux de couverture = 36%

Taux d'autoconsommation = 91%



Parc naturel
COEUR DE
CONDOZ





Partage : projets pilotes

Video : GIPlan - Les communautés d'énergie - Hospigreen

Porté par **IDETA** en collaboration avec les sociétés e-NosVents et [CERWAL](#) à partir de 2020, la CER asbl HospiGREEN rassemble uniquement des consommateurs publics :

- le [Centre Hospitalier CHWaPi \(Sites Union et Notre-Dame\)](#),
- le [Centre Régional Psychiatrique Les Marronniers](#),
- la Maison de Repos et de Soins du CPAS de Tournai Moulin à Cailloux
- IDETA (siège social et centre d'entreprises Négundo).

Trois unités de production alimentent la CER:

- une éolienne du parc éolien de Tournai Ouest (2.2 MW)
- deux unités de production photovoltaïques (120 kWc) installées sur les toits du centre d'entreprise Négundo à Tournai Ouest.

Le CHWapi, le CRP Les Marronniers et la maison de repos du CPAS Moulin à Cailloux ont des besoins énergétiques importants mais ne disposent pas d'espace suffisant ou d'infrastructures adaptées à l'installation d'éoliennes ou de panneaux photovoltaïques sur leurs sites. Grâce à la mise en place de la CER, ses membres peuvent désormais bénéficier d'un mixte d'unités de productions qu'e-NosVents et IDETA mettent à leur disposition et consommer de l'énergie verte.



Parc naturel
CŒUR DE
CONDROZ



Partage : projets

Entreprises

Buzzy Park à Wavre, ce parc d'affaires dispose d'espaces de stockages et de bureaux, mais aussi de 538 panneaux photovoltaïques. L'électricité qu'ils produisent est vendue directement aux 21 entreprises locataires des lieux, qui se sont regroupées dans une « communauté d'énergie ».



Le Liège Science Park construit aussi sa communauté d'énergie avec un autre modèle (voir site web de la SPI)



[Video : dossier Waldorado sur les communautés d'énergie dans les entreprises](#)



Parc naturel
CŒUR DE
CONDROZ



Partage : projets

Projet de Hannut – Périmètre initial



1. Crèche
2. Maison de repos « Les Loriers »
3. Intermarché
4. Mr. Bricolage
5. Hall sportif
6. Marché Couvert & académie
7. Hall indoor d'athlétisme
8. Ecole Les Lauriers (FWB)
9. Administration communale
10. Athénée Royale de Hannut (FWB)
11. Site de la Saline
12. Maison du social
13. Carrefour Market
14. AD Delhaize

Le périmètre contient :

- 844 logements
- 196 affectations tertiaire, réparties selon l'estimation suivante :
 - 80 commerces de proximité
 - 30 établissement HoReCa
 - 30 affectation de bureaux
 - 20 entrepôts ou ateliers
 - 35 autres affectations (bibliothèque, funérarium, église, ...)



Parc naturel
CŒUR DE
CONDROZ