



AU CŒUR DU BOIS LOCAL ENTRE TIGES ET CHAVÉES

UN ÉCHANTILLON D'INSPIRATIONS POUR DES RÉALISATIONS
CHEZ VOUS PAR DES ARTISANS DE CHEZ NOUS



*Un tout grand merci à **François Sougnez**
de l'Office économique wallon du bois
pour la mise à disposition de toutes ces belles photos.*

*Nous remercions également
les artisans et entreprises du territoire qui ont pris le temps de
nous recevoir pour nous aider à alimenter cette brochure avec
quelques-unes de leurs créations
ainsi que les propriétaires qui nous ont accueillis pour la
réalisation des photos.*

Tous les artisans de notre région sont référencés sur :
www.moncondroz.be

LA FILIÈRE BOIS ENTRE TIGES ET CHAVÉES

Le territoire du GAL Pays des Tiges et Chavées ASBL se positionne en Wallonie dans la région du Condroz. L'image mentale qui en découle dépeint généralement des paysages agricoles contrastés et ouverts, parsemés en arrière-plan de petits bosquets et de quelques arbres isolés, ça et là. Or, notre territoire de plus de 20 000ha est en réalité couvert par des bois et des forêts sur environ 5000ha. Ces forêts sont majoritairement privées puisque près de 4000ha sont détenus par plus de 400 propriétaires privés. Les 1000ha qui restent sont la propriété des Communes d'Assesse, Gesves ou Ohey.

Du côté de la transformation, outre les dizaines d'artisans et professionnels qui évoluent chez nous dans les métiers du bois, nous avons l'avantage de bénéficier de la présence de deux des vingt scieries exclusives de feuillus wallonnes.

Pourtant, le secteur de la transformation du bois ne se porte pas bien. Les gros titres récemment publiés par la presse quotidienne et les grands médias y ont fait écho mais c'est en réalité l'arbre qui cache la forêt.

Depuis les années 2000, le contexte économique de la filière s'est considérablement complexifié, exacerbant de nombreux enjeux de survie d'un secteur qui maintient pourtant chez nous un savoir-faire de qualité, qui occupe une main d'oeuvre extrêmement qualifiée et qui représente 18.000 emplois directs en Wallonie.



Le GAL a donc décidé, pour sa programmation 2014-2020, de soutenir la filière locale du bois feuillu, principalement par le renforcement d'une logique de circuit court grâce à une série d'actions de sensibilisation auprès des acteurs «finaux»: architectes, menuisiers, couvreurs, entrepreneurs du bâtiment, ... et, *in fine*, les communes et les citoyens. En effet, lorsqu'il s'agit d'effectuer nos achats alimentaires, nous sommes aujourd'hui, collectivement et individuellement, bien conscients de la nécessité de «consommer local», d'aller à la rencontre des producteurs et de mieux comprendre leur réalité quotidienne. Alors, pourquoi ne pas faire pareil quand il s'agit de faire construire notre logement ou de l'embellir (bardage, plancher, terrasse, ...), de s'équiper de meubles, de se fournir en jouets, ... ?

C'est pourquoi la brochure que vous tenez entre les mains vous présente une série de réalisations concrètes, produites par des professionnels de chez nous, avec du bois de chez nous. Nous espérons qu'elle finira de vous convaincre de la pertinence de consommer «bois local».

Notre territoire regorge d'artisans et de matière brute. Sollicitons-les, utilisons-la !

*Pour le GAL Pays des Tiges et Chavées ASBL
Valérie Grandjean et Corentin Fontaine
Chargé·e·s de Mission Forêt | Filière Bois*



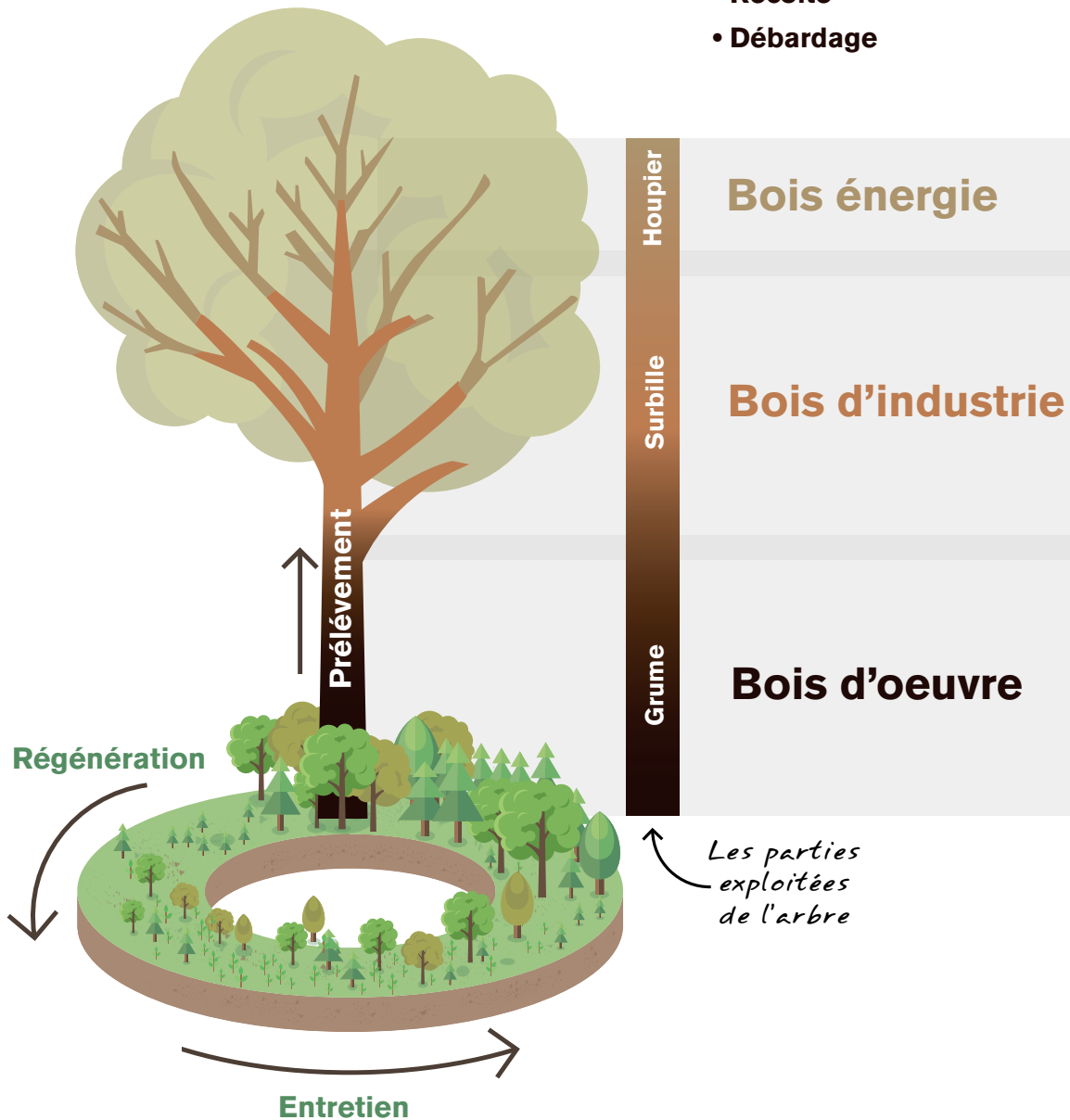
Décembre 2022



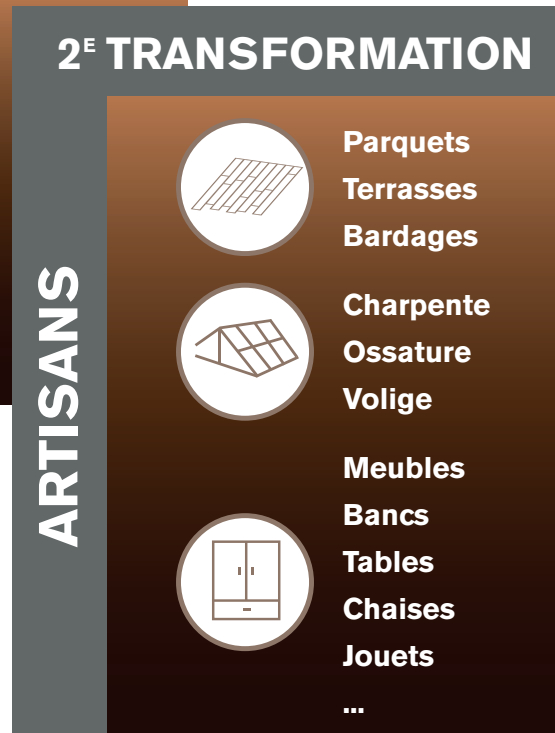
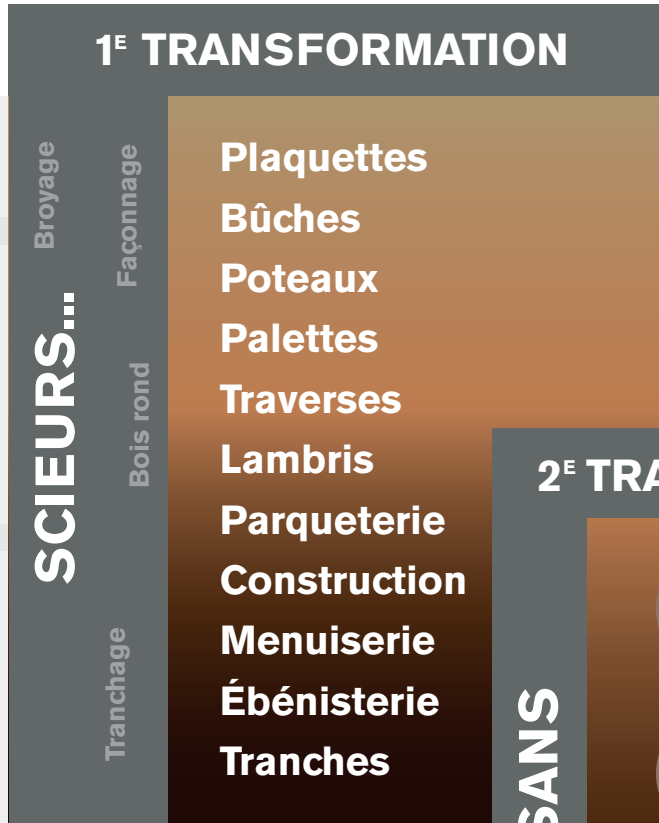
GESTION

EXPLOITATION

- Achat - vente
- Récolte
- Débardage



VALORISATION



LE SAVIEZ-VOUS ?

Une Association Forestière existe depuis 2019 sur le territoire du GAL Pays des Tiges et Chavées, une première en Wallonie ! Inspirée des associations forestières françaises, c'est un groupe de propriétaires qui souhaitent échanger sur la gestion forestière, voire, pour certain·e·s d'entre eux/elles, se regrouper pour réaliser des opérations en commun (ventes de bois, travaux sylvicoles).

La mise en place d'un tel groupe vise avant tout à créer des liens entre les propriétaires et leurs parcelles, leurs voisin·e·s, ainsi qu'avec le monde rural et forestier en général. L'optique est de pouvoir développer une série de services à proposer aux membres. Ces services vont de l'organisation de formations à l'organisation d'opérations groupées, en passant par le partage d'informations ou encore le prêt de matériel.

Pour mener à bien ce projet, le GAL est associé à la Cellule d'Appui à la Petite Forêt Privée (CAPFP) qui possède un large savoir-faire en matière de conseil personnalisé en gestion de petites parcelles forestières, de regroupement et de suivi d'opérations sylvicoles. L'intervention de la CAPFP se fait donc sur un plan technique alors que le GAL apporte sa contribution en termes de gestion et d'animation de l'association.



L'Association est ouverte à tout·e propriétaire, sans distinction de superficie ou de connaissances forestières. Des services supplémentaires seront cependant proposés par la Cellule d'Appui à la Petite Forêt Privée pour les propriétés constituées de blocs de moins de 5 ha d'un seul tenant.

Grâce à l'affiliation de l'Association à la Société Royale Forestière de Belgique, les membres bénéficient d'une assurance RC pour leurs parcelles forestières, ainsi que de formations spécifiques à l'association.





STRUCTURE

CONSTRUCTION EN BOIS EMPILÉ (FUSTE)

MÉLÈZE

MATHIEU VERLAINE



CHARPENTE LAMELLÉ-COLLÉ
ENTREPRISE AVLN



CHARPENTE
ENTREPRISE AVLN



HANGAR
ÉPICÉA
ENTREPRISE GATHY



CAR-PORT
CHÊNE
ENTREPRISE LEBRUN



INTÉRIEUR

ESCALIER

FRÊNE

JUAN PABLO REYES



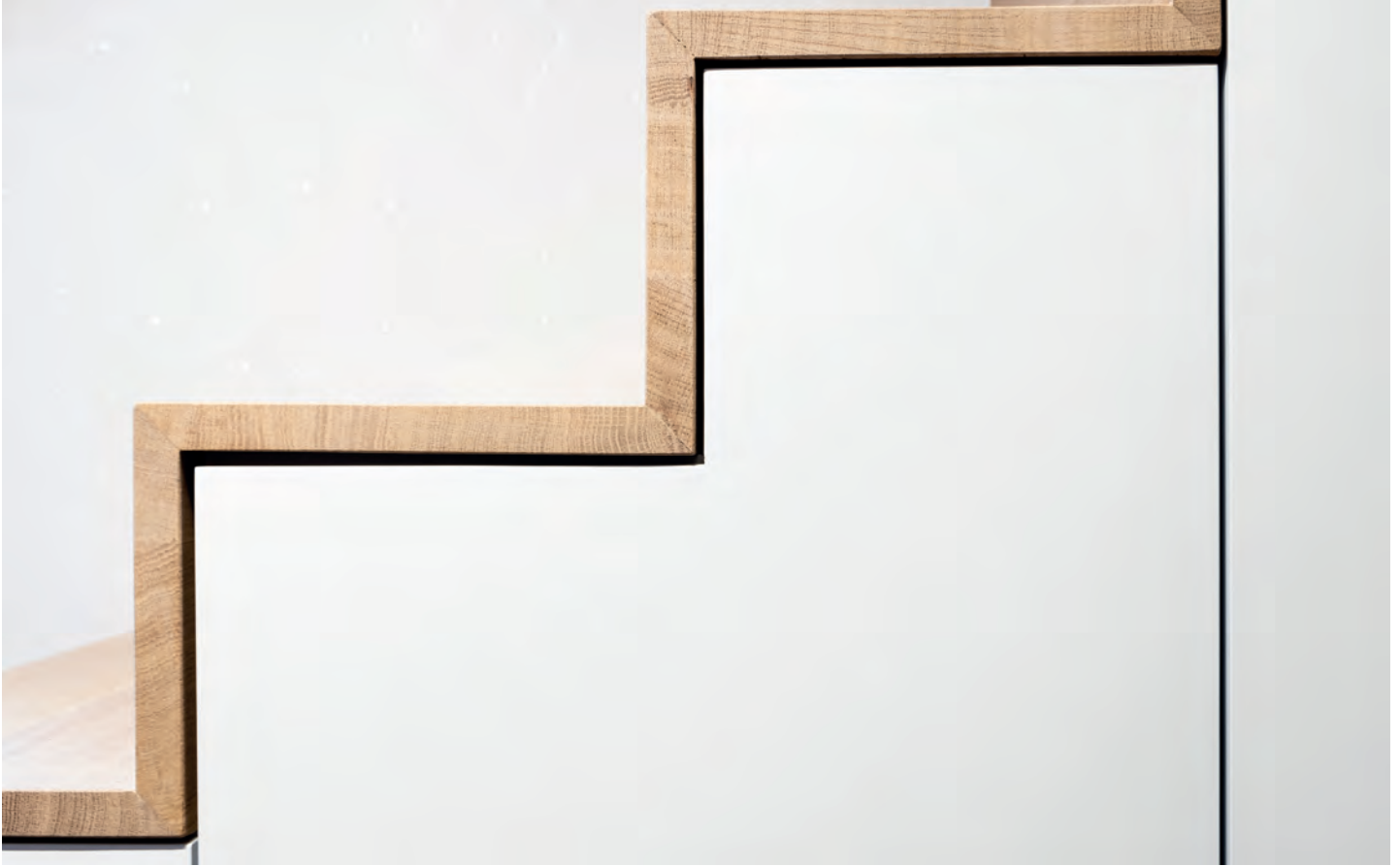
ESCALIER
CHÊNE
MENUISERIE LAMBERT-ADAM



ESCALIERS ET REMBARDES

CHÊNE

JOFFREY HELSON MENUISERIE



ESCALIER
MÉLÈZE
LAURENT FEINCOEUR-BRASSART



ESCALIER

HÊTRE

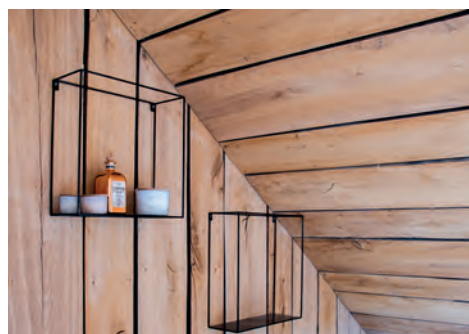
JUAN PABLO REYES



CUISINE

CHÊNE

JOFFREY HELSON MENUISERIE



BAR

CHÊNE

JOFFREY HELSON MENUISERIE



LIT

CHÊNE

LAURENT FEINCOEUR-BRASSART



PARQUET

FRÊNE

JUAN PABLO REYES



TABLE À MANGER
CHÊNE
JOFFREY HELSON MENUISERIE



BIBLIOTHÈQUE

CHÊNE

LAURENT FEINCOEUR-BRASSART



CHAMBRE
CHÊNE
JOFFREY HELSON MENUISERIE



CHAMBRE D'ENFANT

CHÊNE

JOFFREY HELSON MENUISERIE





PORTE
CHÊNE
MENUISERIE LAMBERT-ADAM

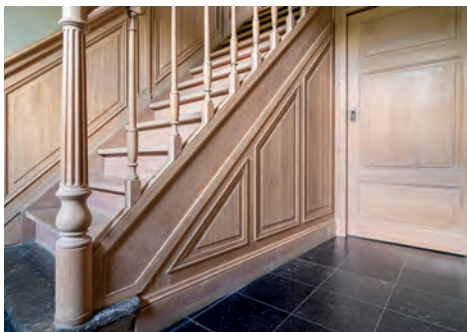


PORTE
CHÊNE

LAURENT FEINCOEUR-BRASSART



CHÊNE
ETIENNE DACHY



ESCALIER
CHÊNE
ETIENNE DACHY



TABLE BASSE

CHÊNE

JOFFREY HELSON MENUISERIE



PORTE, PLANCHER, REMBARDE

CHÊNE

AUBIN MARCHAND





EXTÉRIEUR

BARDAGE

CHÊNE

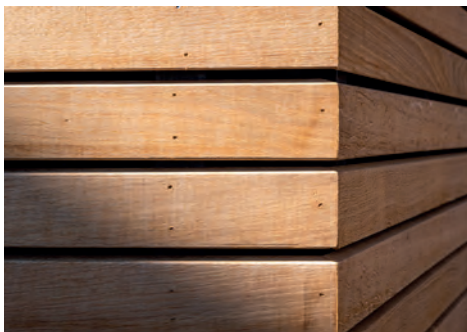
ENTREPRISE AVLN



BARDAGE
CHÊNE
HUET TOITURES



BARDAGE DE L'ÉCOLE COMMUNALE D'OHEY
CHÊNE



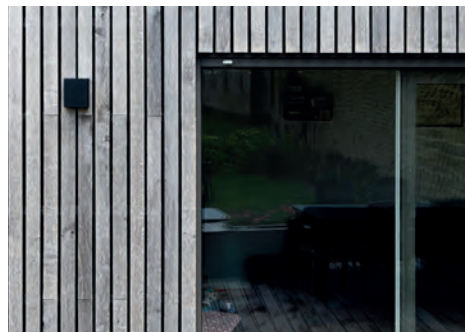
BARDAGE
MÉLÈZE
ETIENNE MARTEAUX



BARDAGE ET TERRASSE

CHÊNE

CHIMSCO CONSTRUCTIONS BOIS



BARDAGE ET TERRASSE

CHÊNE

CHIMSCO CONSTRUCTIONS BOIS



BARDAGE
MÉLÈZE



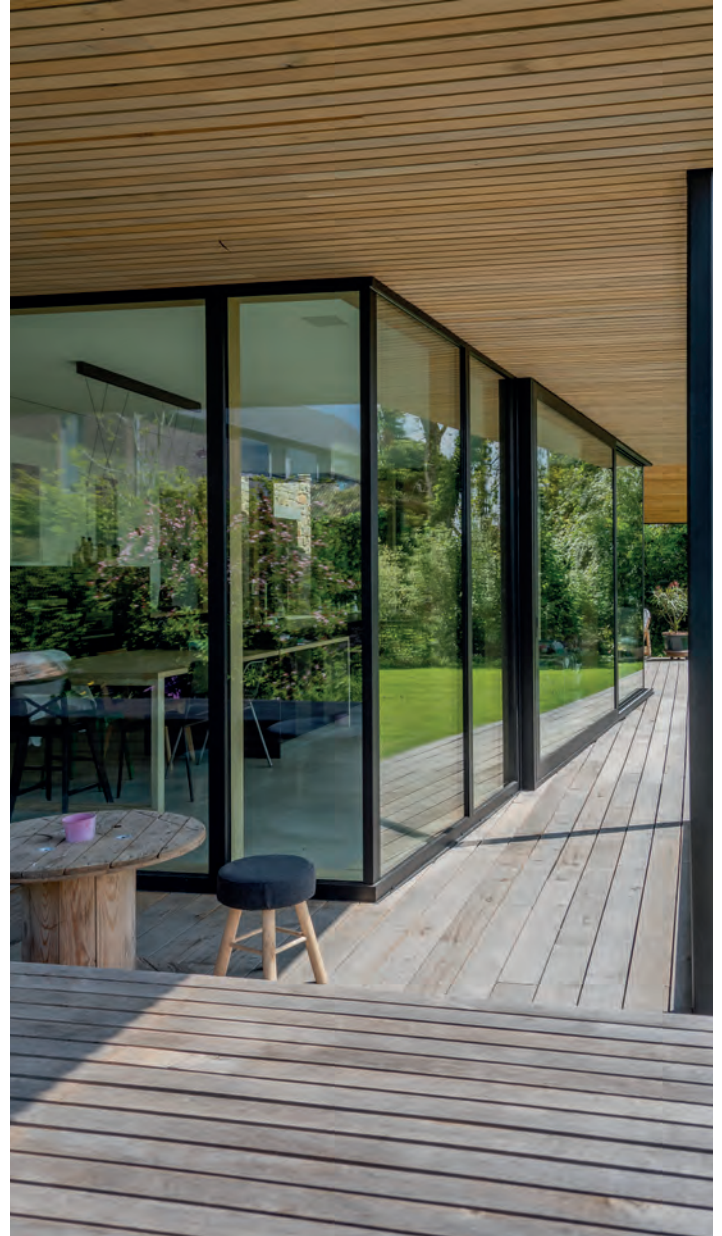
BARDAGE
MÉLÈZE
ISONATUR



TERRASSE
CHÊNE



TERRASSE
CHÊNE
FLORIAN HUET



TERRASSES
MÉLÈZE ET CHÊNE
FLORIAN HUET



BARDAGE
ROBINIER
ISONATUR



TERASSE
CHÊNE



CABANE
MÉLÈZE
JÉRÉMY LÉONI



CABANE
FS TOITURES



TINY HOUSE
CÈDRE & MÉLÈZE
FS TOITURES ET CHRISTIAN LAGRANGE



CABANE

DOUGLAS

TREES AND PEOPLE



CHAISE LONGUE
ETS BOTTON



MIRADOR

MÉLÈZE

ESPACES ASBL



BOIS-ÉNERGIE

BOIS-ÉNERGIE

ENTREPRISE: BENJAMIN BESURE







LES GARANTIES DE LA MARQUE



SAVOIR-FAIRE WALLON

Les produits sont transformés
sur le territoire wallon



RESSOURCES LOCALES

Le bois provient de forêts situées
à proximité de l'endroit où il est transformé



CIRCUITS COURTS

La marque favorise l'économie locale,
limite le nombre d'intermédiaires
et réduit les distances de transport



FIABILITE

Les producteurs s'engagent à se conformer
aux exigences liées à la marque et à se
soumettre à des contrôles



www.boislocal.be
084/46 03 43

**OÙ TROUVER
DU BOIS LOCAL ?**



Sur www.moncondroz.be

*Ces réalisations vous inspirent ?
Vous aimeriez vous aussi faire appel à
un artisan proche de chez vous ?*

*Allez vite sur la plateforme www.moncondroz.be
vous y trouverez une majorité des artisans et des entreprises
actifs sur notre territoire.*

*Retrouvez les «menuisiers-ébénistes» dans la catégorie
«construction» par exemple.*

CHEZ LES SCIEURS !

ENTRE TIGES ET CHAVÉES

Scieries de feuillus

Dubois & Fils SPRL

Chaussée de Dinant 25
5334 Florée (Assesse)
info@scierie-dubois.be
www.scierie-dubois.be

Ets. Hontoir SA

Route de Jausse 9
5340 Faulx-Les-Tombes (Gesves)
info@hontoir.be
www.hontoir.be

Scieries mobiles

Mathieu Verlaine

rue de Hoûte 6
5340 Gesves
mathieu.verlaine@scarlet.be
www.verlaine-abattage.be

Scierie-Ferme Kallen

Rue Saint-Martin 30
5354 Jallet (Ohey)
jerome.kallen@gmail.com

Gwen Breuls

+32 477 349 561
gwenbreuls@hotmail.com

A MOINS DE 30 KM AUTOUR DES TIGES ET CHAVÉES

Scieries de feuillus

Scierie du Néblon SA

Rue Amas 1
4560 Ocquier
086/34 40 66
www.moncondroz.be/annuaire/scierie-du-neblon

Scierie Warnier F-X SPRL

Rue Adelin Remy 4
5150 Floreffe
info@scieriewarnier.be
www.scieriewarnier.be

Scierie de la Famenne Heyman Dirk

Rue Frasire 64
6900 Marche en Famenne
scierie.famenne@gmail.com
www.scieriedelafamennemarcheenfammenne.be

Scieries mobiles

Charles de Laminne de Bex

Rue du Château 52
5100 Dave
charles@scieriemobile.be

Scieries de résineux

Ets D. Voisin - Scierie de Lesve

Rue du Mayeur 26
5170 Lesve (Profondeville)
voisinetfils@skynet.be

Scierie Bodet Michel

Rue André Renard 2A
5300 Seilles (Andenne)
info@scieriebodet.be
www.scieriebodet.be

A MOINS DE 50KM AUTOUR DES TIGES ET CHAVÉES

Scieries de feuillus

Vica-Bois SPRL

Rue des Meuniers 30A
5620 Morville
info@mdn.be
www.vicabois.be

Ets M.T. Pirson Bois

Rue Bois Saint-Jean 27
5646 Stave
pirson-bois@hotmail.be
www.pirson-bois-parquet.be

Scierie Mahy SPRL

Rue du Moulin 85
6921 Wellin-Chanly
info@mahy.be
www.mahy.be

Beurlet Bois SPRL

Rue des Clusères 18
6950 Nassogne
Beurletbois@skynet.be
www.scieriebeurlet.be

Gatin Scierie

Rue de l'Épine 25
6971 Champlon (Tenneville)
gatin.a@belgacom.net
www.gatin.info

Scieries de résineux

Fruytier scierie S.A.

Rue Saint-Isidore 3
6900 Marloie
info@fruytier.com
www.fruytier.com

Kuypers & Fils SPRL

Rue des Clos Champs 3
5580 Mont-Gauthier (Rochefort)
info@scieriekuypers.be
www.scieriekuypers.be

Scierie Jadot

Rue du Centre 47
4160 Anthisnes



Fonds Européen Agricole pour le Développement rural (Feader) : L'Europe investit dans les zones rurales