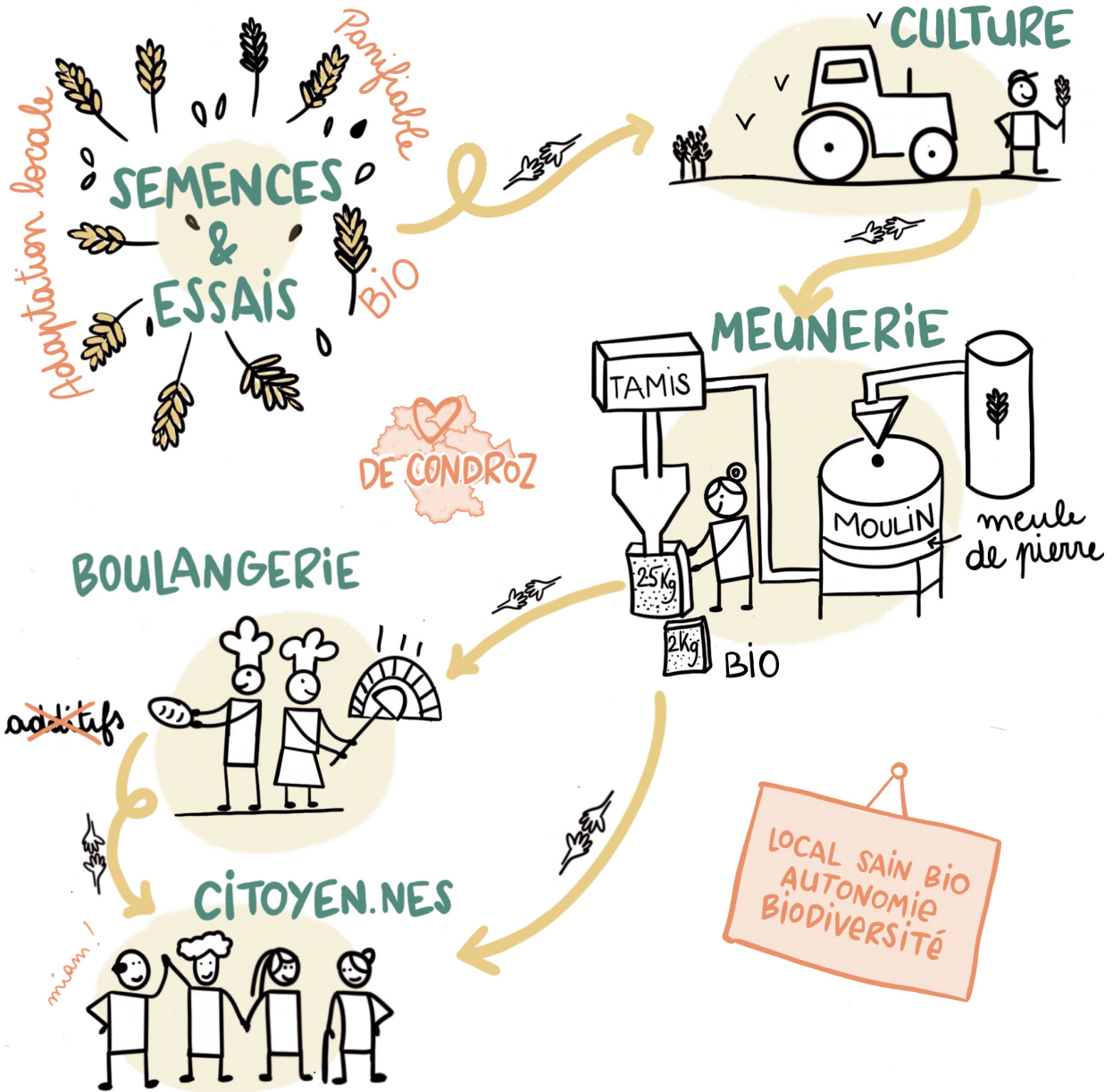




# UNE FILIÈRE LOCALE DE CÉRÉALES PANIFIABLES



## « AU COEUR DU PAIN » UNE FILIÈRE COMPLÈTE

Boulangère-s, agriculteur-ric-e-s, meunier-ère-s et citoyen-ne-s font en sorte que le grain produit localement dans des champs favorisant la biodiversité se retrouve dans les pains fabriqués sur le territoire.

Ensemble, nous fournissons une farine (ou des pains) tendant vers la meilleure qualité nutritive possible.

Ensemble, nous garantissons que tous les acteurs de la filière obtiennent une juste rémunération et que le pain soit à un prix abordable pour les consommateur-ric-e-s.

Ensemble, nous nous assurons que tout le processus reste transparent.

SUIVEZ-NOUS SUR FACEBOOK

Au Coeur du Pain

DÉCOUVREZ  
NOS POINTS  
DE VENTE ET  
BOULANGERIES

